

# KILKA INFORMACJI O STUDIUM



## Co to jest studium?

To podstawowy dokument planistyczny Mysłowic określający podstawowe kierunki jego rozwoju. Realizując ustalenia Studium można stworzyć miasto funkcjonalne, wygodne do życia i spełniające zasady zrównoważonego rozwoju dla dobra wszystkich jego mieszkańców i użytkowników.

## Po co nam studium?

Potrzeby mieszkańców miasta Mysłowice na przestrzeni ostatnich lat zmieniają się bardzo dynamicznie, zmieniają się także uwarunkowania. Dlatego też potrzebne jest określenie, w jaki sposób należy dążyć do realizacji oczekiwań jego mieszkańców i użytkowników dbając o tereny zieleni niezbędne w naszym otoczeniu.

## Czy Studium nakłada obowiązki i nadaje prawa?

Studium to wielki plan, w którym zapisana jest wizja dla całego miasta. Samo w sobie nie stanowi aktu prawa miejscowego i dlatego nie ogranicza prawa własności. Jego ustalenia są kluczowe przy sporządzaniu planów miejscowych – dokumentów określających charakter i zasady rozwoju poszczególnych obszarów Mysłowic. Tak tworzy się prawo miejscowe, a wizja ze Studium zmienia się w lokalne przepisy przestrzenne.

## Kogo potrzebujemy aby opracować Studium?

Każdego z nas. Chociaż Studium wymaga współpracy specjalistów z wielu dyscyplin (architektury, urbanistyki, zieleni, transportu) to doświadczenia mieszkańców, którzy potrzeby Mysłowic znają jak własną kieszeń, są kluczowe.



## ZMIENIAMY STUDIUM ZAPROJEKTUJ MYŚŁOWICE

Złóż wniosek do zmiany Studium Uwarunkowań i Kierunków Zagospodarowania Przestrzennego, **ten dokument dotyczy Nas Wszystkich i wpływa na jakość naszego miasta**. Podziel się swoimi przemyśleniami na temat **TWOICH Mysłowic do 30 listopada 2019 r.**

### CZEKAMY NA CIEBIE W PUNKTACH KONSULTACYJNYCH

**OD PN-PT** Urząd Miasta Mysłowice, Plac Wolności 5, pokój 107

**14.09.2019 r.** Festyn w Janowie

**15.09.2019 r.** Dożynki w Kosztowach

### ZAPRASZAMY NA SPOTKANIA W DZIELNICACH Z PROJEKTANTAMI

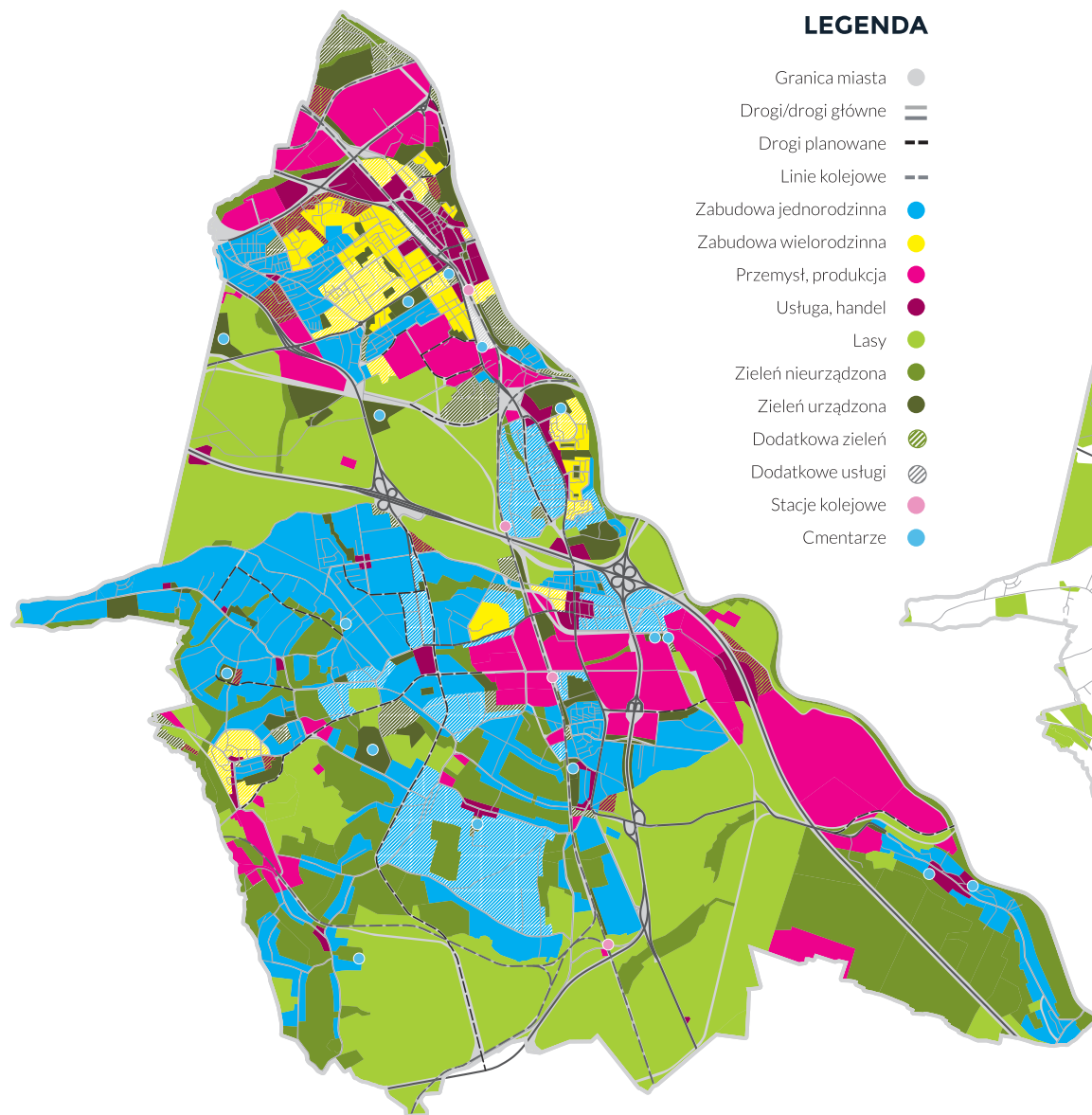
**PO SZCZEGÓŁY ZAGLĄDNIJ NA:**

**[www.planowanie.myslowice.pl](http://www.planowanie.myslowice.pl)**



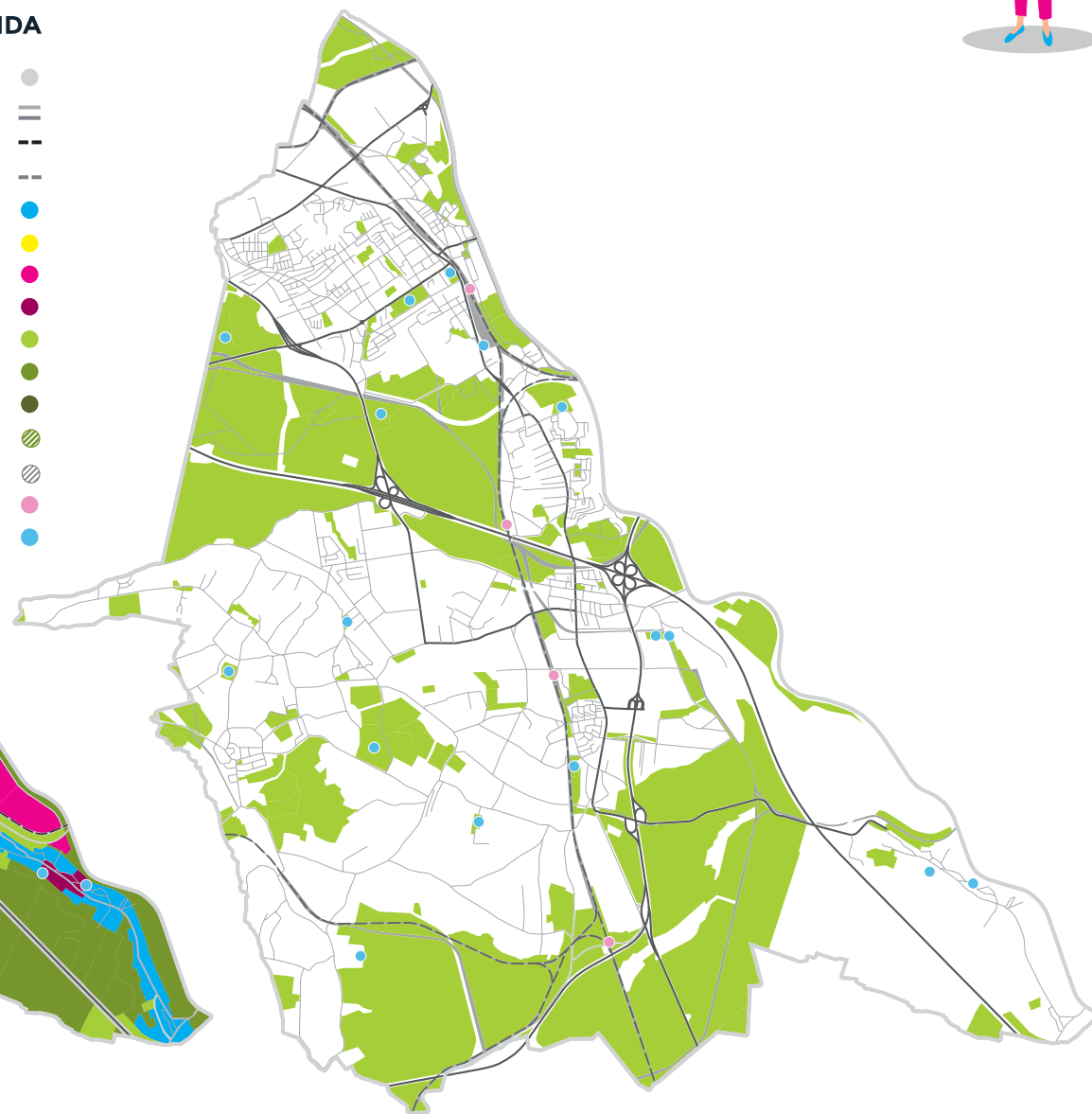
## ZAPROJEKTUJ MYSŁOWICE

Na mapie po lewej stronie w uproszczonej formie zostały zaznaczone przeznaczenia dla terenów w obecnie obowiązującym Studium. Twoim zadaniem jest zaznaczenie na mapie po prawej stronie przeznaczeń zgodnie z Twoją wizją Mysłowic. A może chcesz po prostu zaznaczyć na mapie swoje oczekiwania/sugestie? Zrób to i podziel się tym z projektantami!



### LEGENDA

- Granica miasta ●
- Drogi/drogi główne ==
- Drogi planowane ---
- Linie kolejowe - - -
- Zabudowa jednorodzinna ●
- Zabudowa wielorodzinna ●
- Przemysł, produkcja ●
- Usługa, handel ●
- Lasy ●
- Zieleń nieurzędzona ●
- Zieleń urzędzona ●
- Dodatkowa zieleń ●
- Dodatkowe usługi ●
- Stacje kolejowe ●
- Cmentarze ●



## PODZIEL SIĘ Z NAMI OPINIĄ

Możesz wysłać fotkę swojego rozwiązania na adres [um@myslowice.pl](mailto:um@myslowice.pl) z tytułem **GRA** lub wypełnić geoankietę dostępną na [www.geoankieta.myslowice.pl](http://www.geoankieta.myslowice.pl) w której, szukamy odpowiedzi na nurtujące nas pytania. **Wszystko po to abys pomógł Nam w podjęciu decyzji dotyczących problematycznych aspektów Mysłowic.**

