

**OŚRODEK DOKUMENTACJI
ZABYTKÓW w WARSZAWIE**

KARTA EWIDENCYJNA ZABYTKÓW
ARCHITEKTURY I BUDOWNICTWA

A B C D E F G H I J K L L M N O P R S T U V W X Y Z

Nr

1. *Obiekt*

DOM WIESZKALNY - WILLA

2. *Czas powstania*
lata siedemdziesiąte
XIX wieku

3. *Miejscowość*
MYSŁOWICE

4. *Adres*
Mysłowice
ulica Powstańców 13

nr hipoteczny
1147/99, karta mapy 9

5. *Przynależność administracyjna*
województwo katowickie
gmina miasto Mysłowice

6. *Poprzednie nazwy miejscowości*
Mysłowitz

7. *Przynależność administracyjna*
przed 1 VI 1975
województwo katowickie
powiat miasto wydzielone

8. *Właściciel i jego adres*
Maria Kudera
Hanna Kudera-Włodarska
Lidia Chromy
wszystkie zamieszkałe:
ul. Powstańców 13, Mysłowice

9. *Użytkownik i jego adres*
Maria Kudera
Hanna Kudera-Włodarska
Lidia Chromy
wszystkie zamieszkałe:
ul. Powstańców 13, Mysłowice

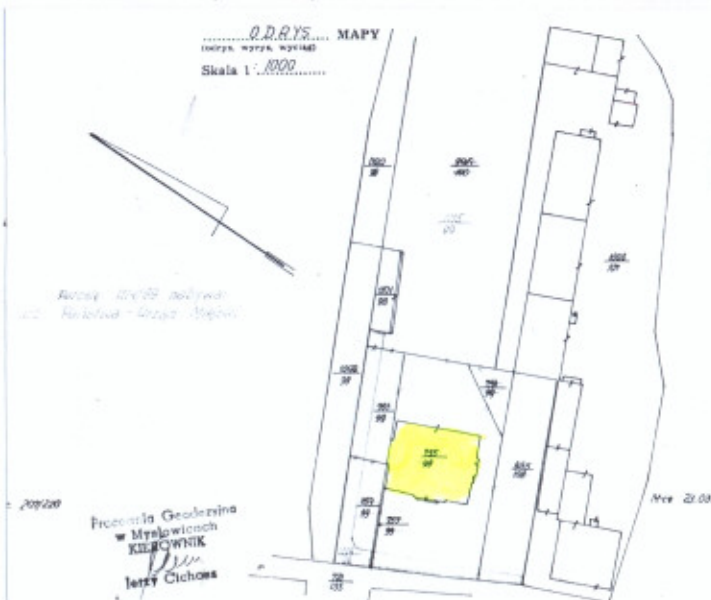
10. *Rejestr zabytków*
Nr **A/1238/79**
data **23 lipca 1979 roku**



FASADA



SYTUACJA (1 : 10000)



ORIENTACJA (1 : 1000)

12. Autorzy, historia obiektu, określenie stylu

Willa w Mysłowicach przy ulicy Powstańców 13 wybudowana została około 1870 roku dla przemysłowca Klausy.

W roku 1900 należała do Ignacego Danzigers, później do Maxa Weichmanna.

Od lat trzydziestych XX wieku do chwili obecnej willa należy do rodziny Kuderów.

Willa wybudowana w stylu neorenesansowym w typie włoskiej willi renesansowej.

13. Opis (sytuacja, materiał i konstrukcja, rzut, bryła, elewacje, wnętrza, wyposażenie, instalacje)

Sytuacja - willa usytuowana w centrum miasta, naprzeciw dworca PKP (30 metrów). Willa wolno stojąca, usytuowana w głębi działki. Wokół willi zieleni, od strony wschodniej ogród z drzewami owocowymi. Działka otoczona od strony zachodniej i północnej ogrodzeniem z kutego i we fragmentach lanego żelaza w formie pionowych prętów, na podmurówce (od strony północnej ogrodzenie nowe), od strony wschodniej metalowa siatka, od strony południowej zabudowania sąsiedniej parceli.

Konstrukcja - budynek murowany z cegły (o grubości 25-80 cm), fragmenty z cegły i kamienia, otynkowany (elewacje i wnętrza); detal architektoniczny formowany w tynku, cokół z piaskowca

Sklepienia, stropy - stropy ceramiczne odcinkowe, betonowe na dźwigarach stalowych dwuteowych

Więźba dachowa - drewniana o konstrukcji kleszczowo-płatwiowa z dwoma pochyłymi ściankami stolcowymi i środkową wspartą na zastrzałach

Pokrycie dachu - papa

Schody - schody zewnętrzne - w elewacji ogrodowej (wschodniej) - jednobiegowe, kamienne (z piaskowca); w elewacji bocznej południowej - jednobiegowe, kamienne (z szarego marmuru); schody wewnętrzne - do hallu (od strony południowej) - jednobiegowe, kamienne (z szarego marmuru); do piwnic - jednobiegowe, z zakrętem dolnym, murowane, z drewnianą okładziną; na drugą kondygnację - dwubiegowe, powrotne, ze środkowym podestem, drewniane, z poręczą drewnianą, tralkową; na strychu - drewniane, drabiniaste, z poręczą

Podłogi, posadzki - w piwnicy (wraz z kuchnią) - posadzka ceramiczna (terakota) w układzie szachownicowym (szaro-biała) oraz lastriko; na piętrze - podłoga deskowa, biała, na której linoleum w trzech pokojach od zachodu (od ulicy) oraz parkiety (w salonie centralnym mozaikowe, najbardziej dekoracyjnej); na poddaszu (strych i pomieszczenia mieszkalne) - podłoga deskowa biała

Drzwi - zewnętrzne - główne w elewacji południowej - drewniane, pełne, dwuskrzydłowe, z odrzwiami, z półkolistym szklonym nadświetlem, o konstrukcji ramowo-płycinowej, dekoracja drzwi opierzona formami architektonicznymi (czteropłycinowa, z dwoma owalnymi przycółkami, rantami i rytą dekoracją roślinną); w elewacji ogrodowej (wschodniej) na przeszkloną werandę - drewniane, szklone, dwuskrzydłowe, o konstrukcji ramowo-płycinowej, w górnych partiach przeszklenie z podziałem szczeblinowym, dekoracja dwupłycinowa, drzwi na zawiasach czopowych; w elewacji ogrodowej na klatkę schodową - drewniane, jednoskrzydłowe, z odrzwiami, szklone, o konstrukcji ramowo-płycinowej, dekoracja trójpłycinowa, przeszklenie u góry z podziałem szczeblinowym, drzwi na zawiasach pasowych; drzwi wewnętrzne - większość drzwi na piętrze - drewniane, z odrzwiami (z niewielkimi uszakami), pełne (część z przeszkleniem w górnych partiach), dwuskrzydłowe, o konstrukcji ramowo-płycinowej, dekoracja sześciopłycinowa, drzwi na zawiasach czopowych; czworo drzwi na piętrze w owalnym hallu (od strony północnej i południowej) - drewniane, z odrzwiami, z półkolistym nadświetlem (w którym płycina), jednoskrzydłowe, szklone (w górnych partiach), o konstrukcji ramowo-płycinowej, dekoracja ośmiopłycinowa, drzwi na zawiasach czopowych; drzwi przedzielające przedśrodek południowy - nowe, drewniane, wahadłowe, całkowicie szklone, o konstrukcji ramowej; większość drzwi w piwnicach - drewniane, jednoskrzydłowe, z odrzwiami, szklone (górne partie z podziałem szczeblinowym, trójdzielny), o konstrukcji ramowo-płycinowej, dekoracja trójpłycinowa, drzwi na zawiasach czopowych; jedno z drzwi w piwnicach - drewniane, jednoskrzydłowe, z odrzwiami, zamknięte odcinkiem łuku, pełne, o konstrukcji deskowo-listwowo-zastrzałowej, drzwi na zawiasach pasowych; drzwi ze schodów do piwnicy - nowe, metalowe, dwuskrzydłowe, wahadłowe, szklone (górne partie); drzwi na strychu - drewniane, jednoskrzydłowe, pełne, o konstrukcji ramowo-płycinowej, dekoracja cztero- lub sześciopłycinowa, drzwi na zawiasach z hakiem; drzwi do mieszkań na strychu - drewniane, dwuskrzydłowe, z prostokątnym szklonym nadświetlem, z podziałem szczeblinowym, szklone (szkło trawione), o konstrukcji ramowo-płycinowej, dekoracja dwupłycinowa

<p>14. Kubatura</p> <p>4112 m³</p>	<p>15. Powierzchnia użytkowa</p> <p>800 m²</p>	<p>16. Przeznaczenie pierwotne</p> <p>willa jednorodzinna</p>	<p>17. Użytkowanie obecne</p> <p>willa jednorodzinna</p>
<p>18. Prace budowlane i konserwatorskie, ich przebieg i dokumentacja</p> <ul style="list-style-type: none"> • 1968 rok - kotwienie budynku (w trakcie prac zasypanie kanału powietrznego od południa i zachodu) • 1978 rok - prace remontowe z tytułu usuwania skutków szkód górniczych: zacieranie, zaklinowanie, ewentualnie przemurowanie większych pęknięć w murach zewnętrznych i kominowych, wyżyłowanie spękań tynków ściennych, wykonanie od zewnątrz pionowej izolacji wokół budynku, wykonanie poziomej przegrody przeciwwilgociowej - powietrznej przepony Knepena od strony wewnętrznej murów piwnic, pomalowanie remontowanych pomieszczeń • 1979 rok - korekta granic nieruchomości - cofnięcie granicy w głąb parceli o 3 metry, wykonanie nowego żelaznego ogrodzenia wzdłuż północnej parceli (na miejscu drewnianego płoty sztachetowego) • lata siedemdziesiąte XX wieku - adaptacja części piwnic willi na kawiarnię 		<p>19. Stan zachowania (fundamenty, ściany zewnętrzne, ściany wewnętrzne, sklepienia, stropy, konstrukcje dachowe, pokrycie dachu, wyposażenie i instalacje)</p> <p>Fundamenty - stan zły, silne zawilgocenie Ściany zewnętrzne - stan średni, zabrudzenia, zatarcie detalu architektonicznego wykonanego w tynku poprzez liczne przemalówki, partie cokołu kamiennego zamalowane, kamień spudrowany, zwietrzały Ściany wewnętrzne - w piwnicach zły (silnie zawilgocenie, odparzenia tynku, w wyższych kondygnacjach - średni); w hallu od strony łazienki - zacieki Sklepienia, stropy - stan średni Konstrukcje dachowe - stan niezbyt dobry, widoczne zasinienie drewna Pokrycie dachu - stan zły (w bieżącym roku planowana wymiana na dachówkę cementową „Braas”) Instalacje - stan niezbyt dobry</p>	
		<p>20. Najpilniejsze postulaty konserwatorskie</p> <ul style="list-style-type: none"> • osuszenie murów, założenie izolacji pionowej, ewentualnie drenaż • wykonanie nowego pokrycia dachowego wraz z naprawą i konserwacją więźby dachowej (dezynfekcja, dezynsekcja, impregnacja, ewentualnie częściowa wymiana drewna) • częściowa wymiana instalacji, odczyszczenie kanałów powietrznych • odczyszczenie detalu architektonicznego oraz cokołu, a także ich konserwacja 	

1. <i>Miejscowość</i> MYSŁOWICE ulica Powstańców 13	2. <i>Obiekt</i> W I L L A	3. <i>Zawartość wkladki</i> Ciąg dalszy punktu 13 - opis obiektu
---	--------------------------------------	---

Ciąg dalszy punktu 13 - opis obiektu

Okna - wszystkie drewniane, skrzynkowe, prócz okien strychu i pwinic od strony zachodniej oraz okien klatki schodowej w elewacji tylnej.; *okna w przyziemiu* - w kształcie poziomego prostokąta, dwupodziałowe, dwudzielne, jednopoziomowe, prócz części południowej elewacji tylnej, gdzie okno w kształcie poziomego prostokąta, czteropodziałowe (dwudzielne, dwupoziomowe), wszystkie okna okratowane; *w kondygnacji piętra* - w kształcie pionowego prostokąta (z wyjątkiem ryzalitu elewacji frontowej, gdzie okna zamknięte półkoliście), czteropodziałowe (dwupoziomowe, dwudzielne), w ryzalicie elewacji ogrodowej od południa okno dwupodziałowe (jednodzielne, dwupoziomowe); *w kondygnacji poddasza* - okna w kształcie zbliżone do kwadratu, dwupodziałowe (dwudzielne, jednopoziomowe), prócz osi środkowych w elewacjach południowej, północnej i wschodniej, gdzie okna w kształcie pionowego prostokąta, czteropodziałowe (dwudzielne, dwupoziomowe); *okna w elewacji tylnej pomiędzy pierwszą i drugą kondygnacją* - okno w klatce schodowej czteropodziałowe (dwupoziomowe, dwudzielne), z mniejszym podziałem szczeblinowym

Rzut - budynek na rzucie prostokąta, trzytraktowy, z usytuowanym centralnie hallem, wokół którego od strony wschodniej i zachodniej po trzy pomieszczenia, a od strony północnej i południowej po jednym pomieszczeniu. Od strony wschodniej budynku dostawiona prostokątna w rzucie weranda, z układem amfiladowym

Bryła - budynek jednokondygnacyjny, z użytkowym poddaszem, nakryty dachem czterospadowym n wysuniętym okapem.. Kondygnacja poddasza niższa, ukryta pod dachem. Od strony wschodniej dostawiona niższa weranda, nakryta dachem pulpitowym, o niewielkim spadku

Elewacja - o zróżnicowanej ilości osi w każdej kondygnacji, z zaakcentowaną częścią środkową w postaci ryzalitu. Budynek na niewielkim cokole z kamienia, zwieńczony wydatnym gzymsiem wspartym na wolutowych, ozdobnych kroksztynach. Pomiędzy kroksztynami okna poddasza. Narożniku oraz ryzalitu boniowane (w tynku). Poszczególne kondygnacje (przyziemie, piętro, poddasze) oddzielone gzymsami kordonowymi. W części środkowej wszystkie kondygnacje zryzalitowane.

Elewacja frontowa - w kondygnacji piętra i przyziemia siedmioosiowa, ze środkowym ryzalitem, w którym trzy okna zamknięte półkoliście. Każde z okien ryzalitu flankowane pilastrami, wspartymi na własnych cokołach, zwieńczonych belkowaniem. W dwóch polach ryzalitu poddasza, pomiędzy kroksztynami, płaskorzeźbiona dekoracja z antytetycznym motywem roślinnym, na osi którego wazon. Ryzalit zwieńczony trójkątnym tympanonem z polem wypełnionym płaskorzeźbionym motywem wieńca lauowego, po bokach ujętego w gałązki dębu. Kondygnacja poddasza pięcioosiowa. Okna oddzielone profilowanymi płycinami, flankowanymi wolutowymi kroksztynami (prócz dwóch bliźnich okien na osi). Ponad i poniżej okien osi bocznych profilowany gzyms odcinkowy.

Elewacja boczna północna - z wyższym ryzalitem w części środkowej zwieńczonym trójkątnym przyczółkiem z wazonem. W partii przyziemia współczesne wejście do kawiarni. Piętro dwuosiove, poddasze trójosiowe. Ponad oknami i poniżej okien ryzalitu w partii piętra gzyms odcinkowy. W częściach bocznych poddasza okna przedzielone płycinami flankowanymi wolutowymi kroksztynami

Elewacja tylna (wschodnia) - siedmioosiowa, ze zryzalitowaną wyższą częścią środkową, do której dostawiona do wysokości piętra drewniana, przeszklona weranda z wejściem do willi, na podmurówce do wysokości przyziemia. Weranda poprzedzona wysokimi, murowanymi schodami. Ponad gankiem jedna oś okienna. Ryzalit zwieńczony trójkątnym przyczółkiem z wazonem. Ponad okien i poniżej okien, w osiach bocznych piętra gzymsy odcinkowe. W kondygnacji poddasza osie okien przedzielone płycinami flankowanymi wolutowymi kroksztynami. Przy ryzalicie (od strony południowej), w przyziemiu drzwi wejściowe, powyżej pomiędzy kondygnacją piętra a poddasza oś okienna (klatka schodowa).

Elewacja boczna południowa - trójosiowa, ze zryzalitowaną wyższą częścią środkową. W ryzalicie na wysokości przyziemia i piętra portal z otworem wejściowym, powyżej którego okno. Ryzalit zwieńczony trójkątnym przyczółkiem z wazonem. Portal flankowany parą pilastrów kompozytowych, podtrzymujących proste belkowanie. Otwór wejściowy w półkolistej arkadzie. W osiach bocznych piętra nisze, gdzie pierwotnie najprawdopodobniej znajdowały się rzeźby. W kondygnacji poddasza osie okien przedzielone płycinami, flankowanymi wolutowymi kroksztynami.

Wnętrze - pomieszczenia piętra w amfiladzie, z centralnym owalnym hallem. Z hallu wejście do wszystkich pomieszczeń (oprócz dwóch znajdujących się w części południowej budynku). Pomieszczenie hallu rozczłonkowane ośmioma otworami drzwiowymi, czterema prostokątnymi na osiach owalu i czterema zamkniętymi półkoliście w części południowej i północnej (w tym dwa otwory ślepe). Na stropie dekoracja sztukateryjna w półkolistym obramieniu z symetrycznym motywem roślinnym (zachowany jedno z dwóch półkolistych obramień). Na osi dwa reprezentacyjne pomieszczenia: od strony zachodniej salon, od strony wschodniej jadalnia, przylegająca bezpośrednio do werandy, posiadająca dekorację sztukateryjną na stropie (rozetka w centrum oraz fryz roślinny w fasecie). Główna klatka schodowa w części południowej wtórnie przedzielona drzwiami wahadłowymi; ściany rozczłonkowane pilastrami na własnych, wysokich cokołach, z korynckimi kapitelami z wplecioną dekoracją kwiatową. W fasecie sztukateria w formie fryzu konsolowego. W piwnicach pod werandą smukła wolno stojąca kolumna żeliwna. W części południowo-wschodniej piwnic dawna kuchnia z ceramiczną wykładziną ścian (białe płytki zwieńczone niebieskim fryzem meandrowym).

Wyposażenie - brak pierwotnego wyposażenia; w salonie i jadalni trzy piece kaflowe z pierwszej trzecji XX wieku. Zachowany częściowo pierwotny wystrój willi: stolarka, podłogi i parkiety (w trzech pomieszczeniach), sztukaterie

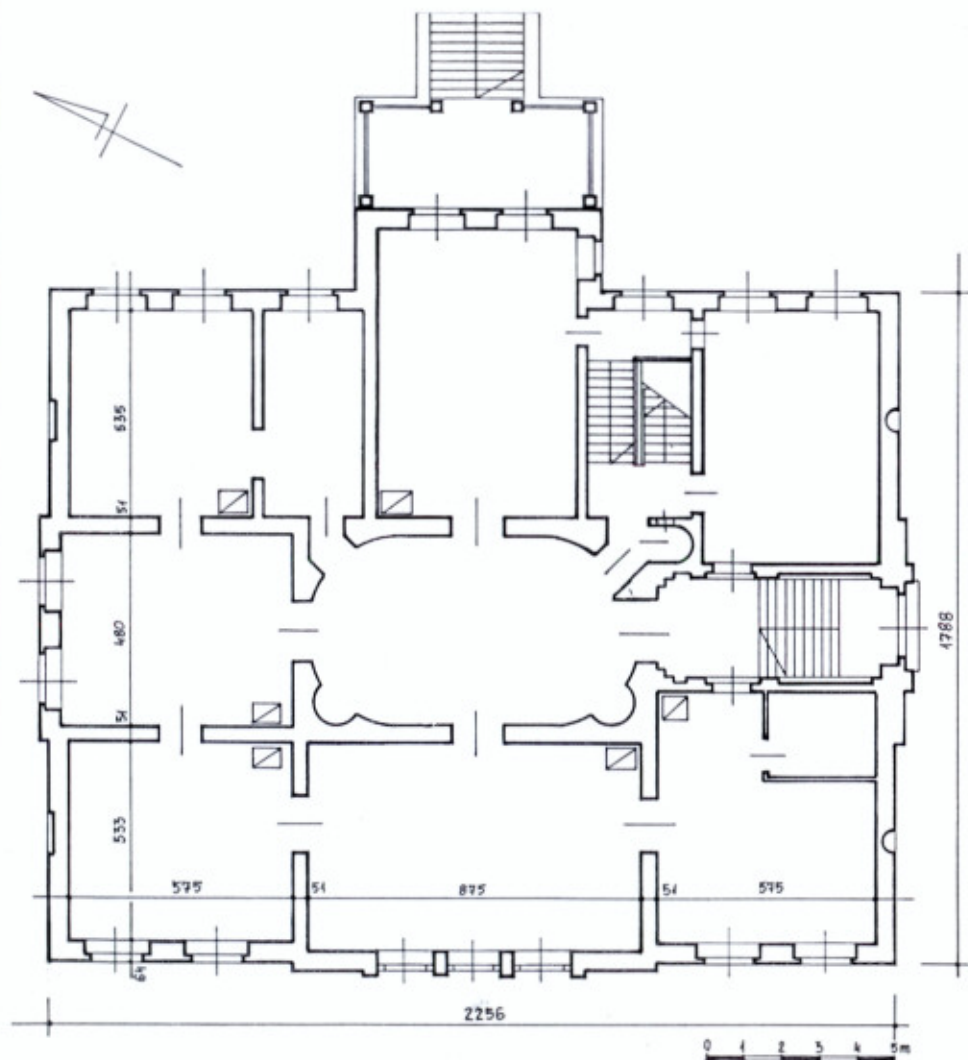
Instalacje - elektryczna, odgromowa, wodno-kanalizacyjna, grzewcza (gazowa), telefoniczna

Kartę założyła mgr Irena Kontra wrzesień 1997 roku

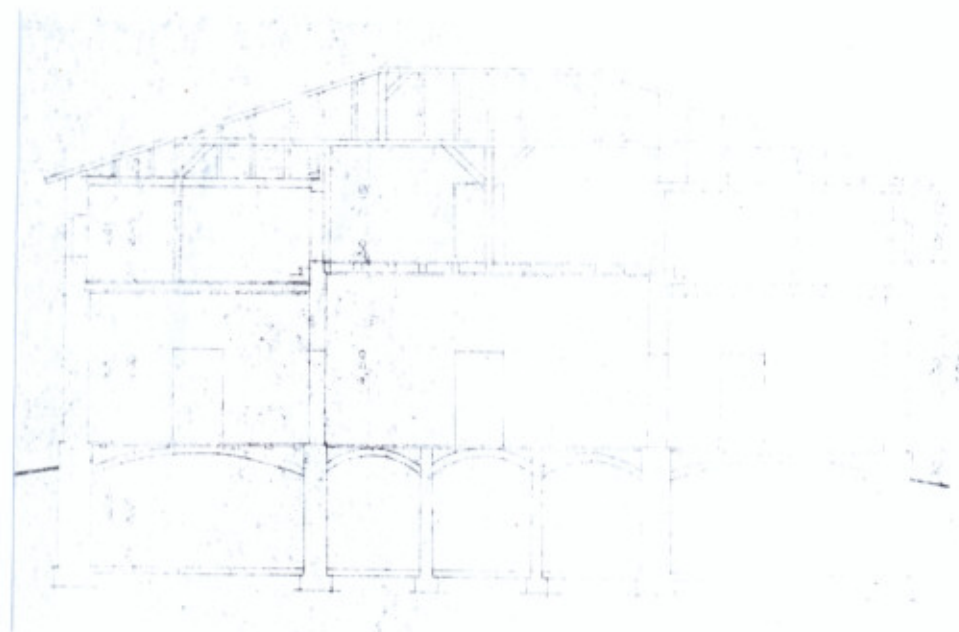
1. *Miejscowość*
MYSŁOWICE
 ulica Powstańców 13

2. *Obiekt*
W I L L A

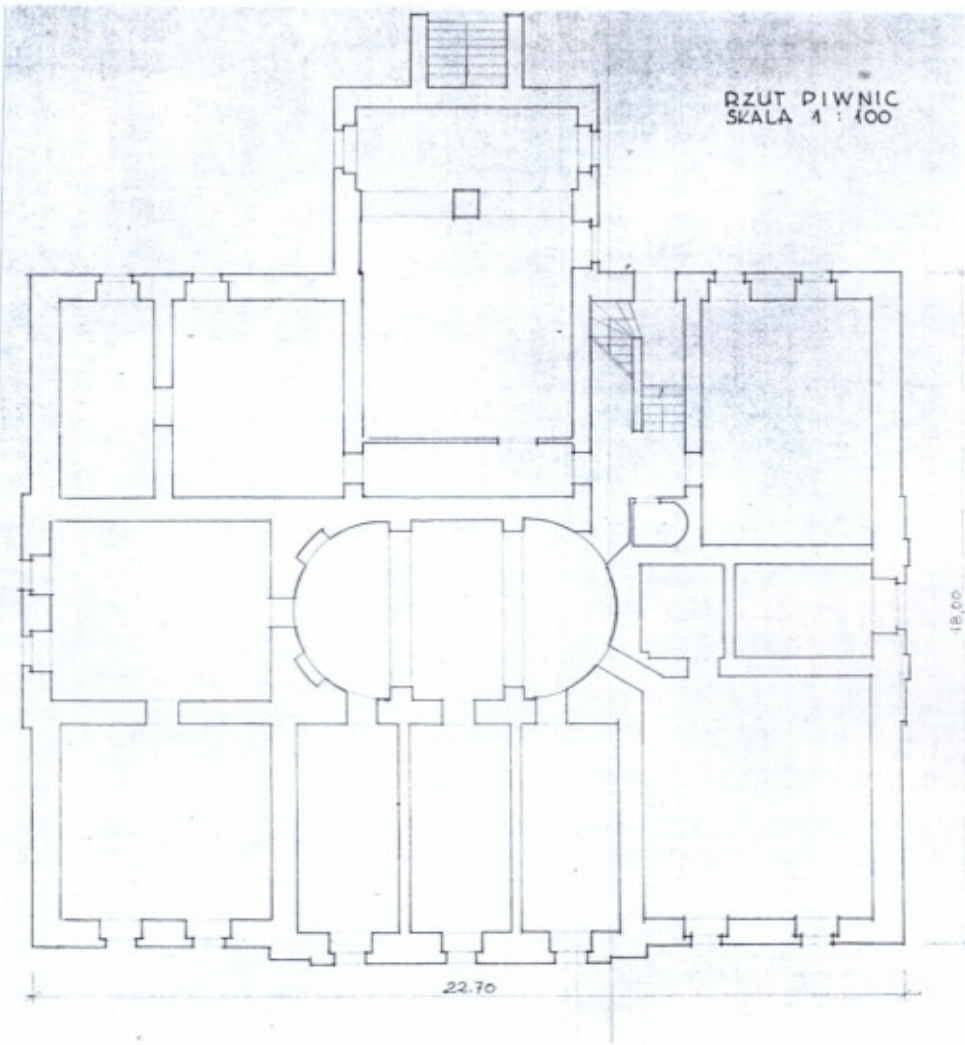
3. *Zawartość wkładki*
 Rzuty, przekroje



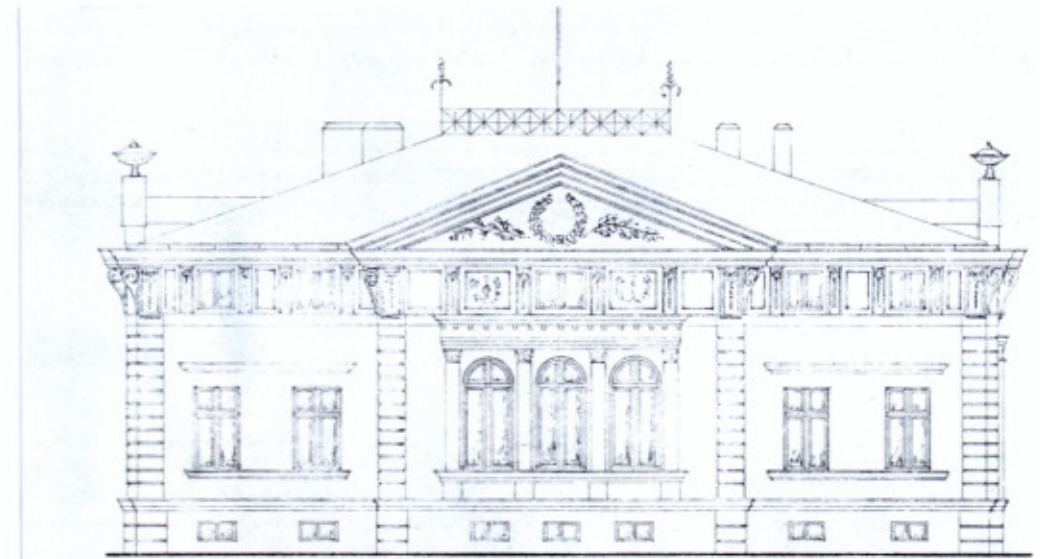
Rzut piętra
 skala 1 : 100



Przekrój podłużny
 skala 1 : 100



Rzut piwnic
skala 1 : 100



Elewacja frontowa
skala 1 : 100

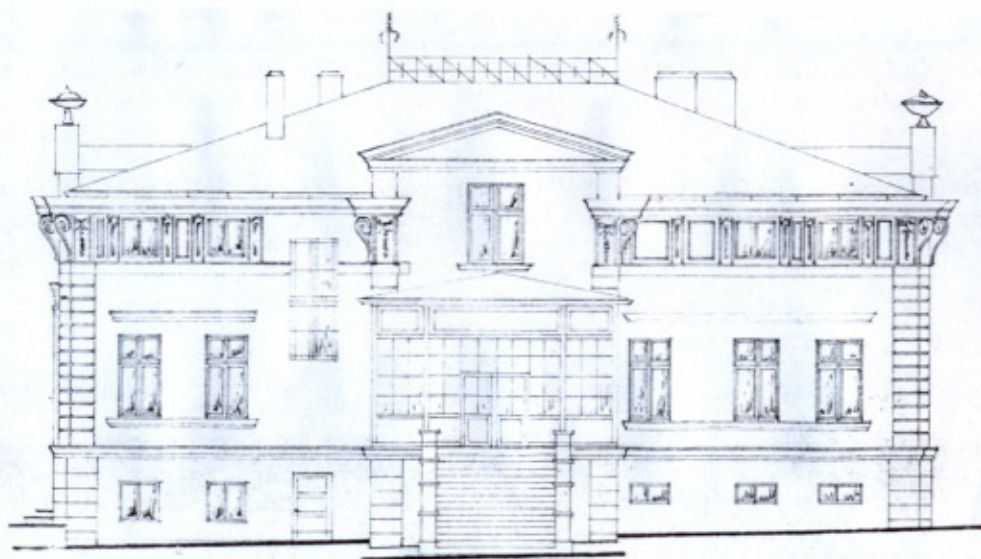
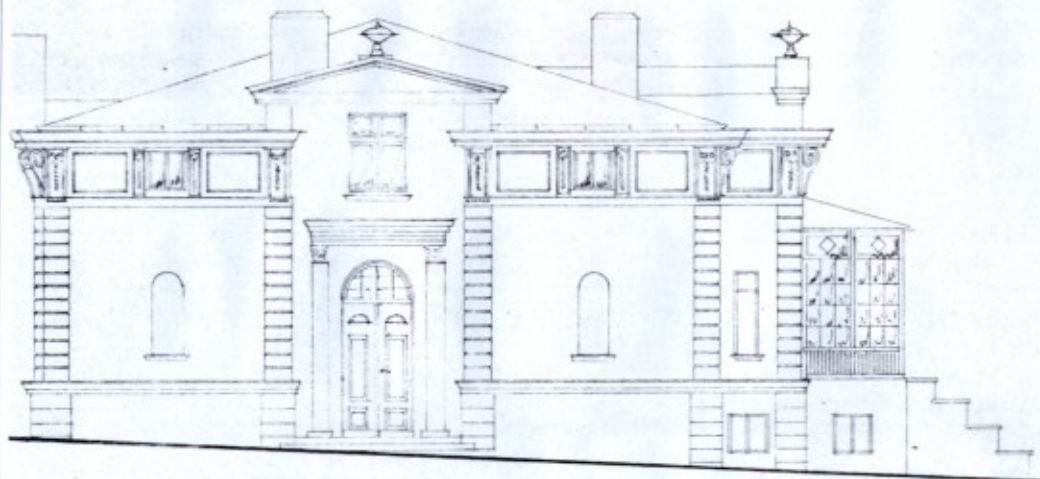
1. Miejscowość

MYSŁOWICE

ulica Powstańców 13

2. Obiekt

W I L L A



Elewacja tylna
skala 1 : 100

sztukaterie
na pierwszym piętrze





2

Fot. 2 - elewacja frontowa - fragment ryzalitu
Fot. 3 - elewacja frontowa
Fot. 4 - elewacja frontowa i południowa



3



4

1. *Miejscowość*
MYSŁOWICE
 ulica Powstańców 13

2. *Obiekt*
W I L L A

3. *Zawartość wkładki*
 Zdjęcia



5

Fot. 5 - elewacja tylna (wschodnia) - weranda
 Fot. 6 - elewacja południowa i tylna
 Fot. 7 - elewacja tylna (wschodnia)



6



7



8



9



10

Fot. 8 - elewacja północna
Fot. 9 - ogrodzenie od strony zachodniej
Fot. 10 - drzwi główne w elewacji południowej

1. *Miejscowość*
MYSŁOWICE
 ulica Powstańców 13

2. *Obiekt*
W I L L A

3. *Zawartość wkładki*
 Zdjęcia



11

Fot. 11 - sztukateria w salonie

Fot. 12 - sztukaterie w hallu

Fot. 13 - sztukaterie - rozeta na pierwszym piętrze



12



13



14

Fot. 14 - pomieszczenie z kolumną w piwnicy
Fot. 15 - salon
Fot. 16 - parkiet w salonie



15



16

1. *Miejscowość*
MYSŁOWICE
 ulica Powstańców 13

2. *Obiekt*
W I L L A

3. *Zawartość wkładki*
 Zdjęcia



17



18



19

Fot. 17 - wnętrze - drzwi na pierwszym piętrze

Fot. 18 - wnętrze - drzwi na pierwszym piętrze

Fot. 19 - wnętrze - drzwi do części mieszkalnej na poddaszu



20



21



22

Fot. 20 - wnętrze - drzwi na pierwszym piętrze

Fot. 21 - wnętrze - piec kaflowy w jadalni

Fot. 22 - wnętrze - piec kaflowy w salonie

1. *Miejscowość*

MYSŁOWICE

ulica Powstańców 13

2. *Obiekt*

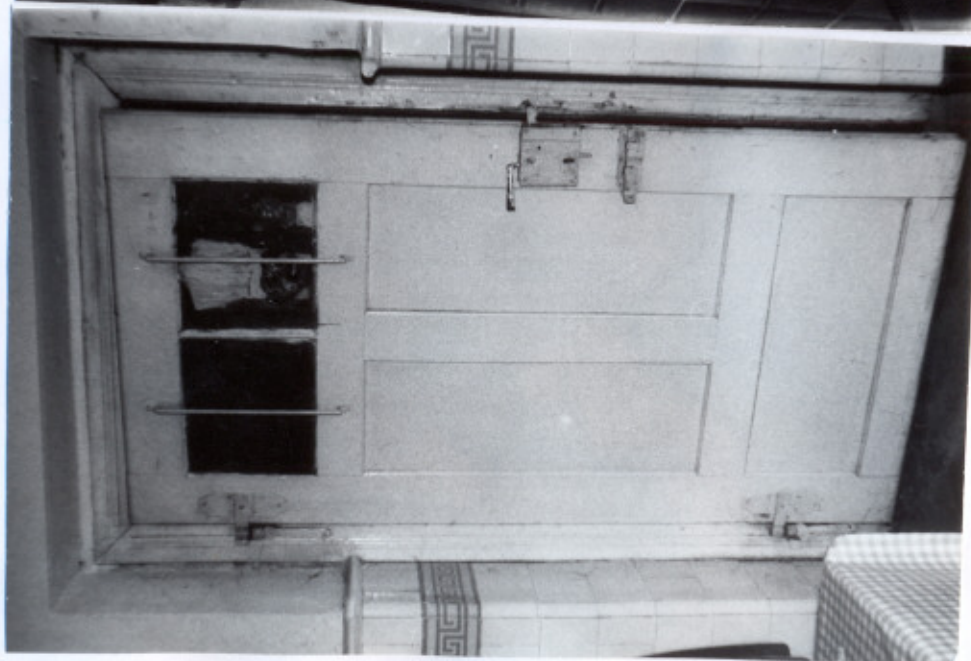
W I L L A

3. *Zawartość wkładki*

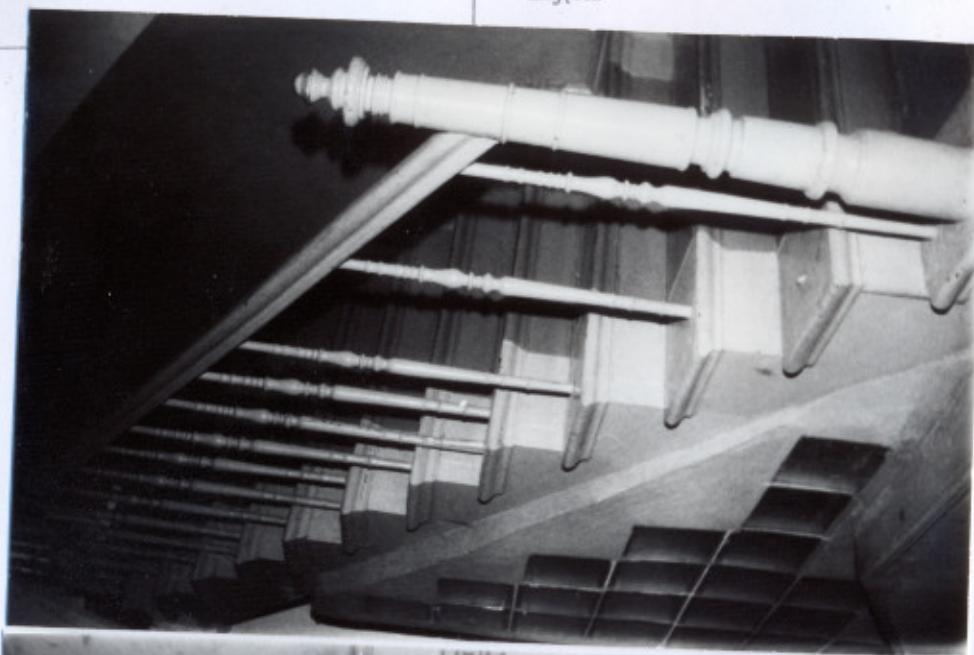
Zdjęcia



23



24



25

Fot. 23 - wnętrze - fragment hallu

Fot. 24 - wnętrze - drzwi w piwnicy

Fot. 25 - klatka schodowa w trakcie wschodnim



26



27



28

Fot. 26 - więźba dachowa

Fot. 27 - więźba dachowa

Fot. 28 - wnętrze - boazeria ceramiczna w dawnej kuchni w piwnicy