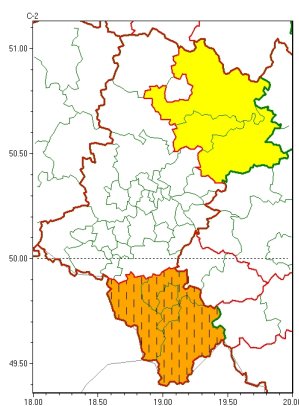


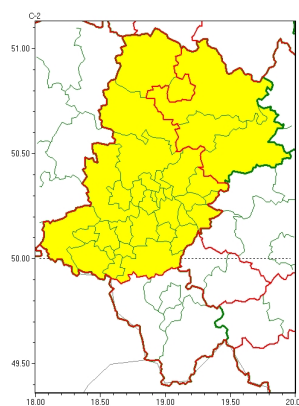


Zasięg ostrzeżeń w województwie

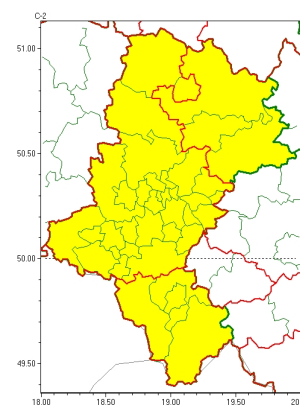
Intensywne opady śniegu
2023-02-03 13:09



Oblodzenie
2023-02-03 13:09



Silny wiatr
2023-02-03 13:09



WOJEWÓDZTWO ŁĄSKIE
OSTRZEŻENIA METEOROLOGICZNE ZBIORCZO NR 37
WYKAZ OBLÓDZENIA I SILNEGO WIATRU
o godz. 13:09 dnia 03.02.2023

Zjawisko/Stopień zagrożenia	Oblodzenie/1
Obszar (w nawiasie numer ostrzeżenia dla powiatu)	powiaty: białski(11), bieruńsko-lędziński(12), Bytom(9), Chorzów(9), Częstochowa(11), częstochowski(11), Dąbrowa Górnicza(11), Gliwice(9), gliwicki(9), Jastrzębie-Zdrój(14), Jaworzno(11), Katowice(9), kłobucki(11), lubliniecki(10), mikołowski(10), Mysłowice(10), myszkowski(11), Piekary Śląskie(9), pszczyński(14), raciborski(12), Ruda Śląska(9), rybnicki(12), Rybnik(12), Siemianowice Śląskie(9), Sosnowiec(10), witochłowski(9), tarnogórski(10), Tychy(11), wodzisławski(12), Zabrze(9), zawierciański(12), żyry(12)
Ważność	od godz. 00:00 dnia 04.02.2023 do godz. 07:00 dnia 04.02.2023
Prawdopodobieństwo	80%
Przebieg	Prognozuje się zamrażanie mokrej nawierzchni dróg i chodników po opadach deszczu deszczu ze mrogiem i mokrego niegu powodujących ceich oblodzenie. Temperatura minimalna około -3°C, temperatura minimalna przy gruncie około -5°C.
SMS	IMGW-PIB OSTRZEŻENIA: OBLÓDZENIE/1 Łąskie (32 powiatów) od 00:00/04.02 do 07:00/04.02.2023 temp. min. do -3 st., przy gruncie do -5 st., lisko. Dotyczy powiatów: białski, bieruńsko-lędziński, Bytom, Chorzów, Częstochowa, częstochowski, Dąbrowa Górnicza, Gliwice, gliwicki, Jastrzębie-Zdrój, Jaworzno, Katowice, kłobucki, lubliniecki, mikołowski, Mysłowice, myszkowski, Piekary Śląskie, pszczyński, raciborski, Ruda Śląska, rybnicki, Rybnik, Siemianowice Śląskie, Sosnowiec, witochłowski, tarnogórski, Tychy, wodzisławski, Zabrze, zawierciański i żyry.
RSO	Woj. Łąskie (32 powiatów), IMGW-PIB wydał ostrzeżenie pierwszego stopnia o oblodzeniu
Uwagi	Brak.
Zjawisko/Stopień zagrożenia	Intensywne opady śniegu/2 ZMIANA



Obszar (w nawiasie numer ostrzeżenia dla powiatu)	powiaty: bielski(18), Bielsko-Biała(18), cieszyński(18), żywiecki(18)
Ważność	od godz. 12:44 dnia 03.02.2023 do godz. 15:00 dnia 04.02.2023
Prawdopodobieństwo	80%
Przebieg	Prognozowane są opady śniegu powodujące miejscami przyrost pokrywy śnieżnej o 20 cm do 35 cm.
SMS	IMGW-PIB OSTRZEŻENIA: NIEG/2 1 stopień (4 powiaty) od 12:44/03.02 do 15:00/04.02.2023 przyrost pokrywy 35 cm. Dotyczy powiatów: bielski, Bielsko-Biała, cieszyński i żywiecki.
RSO	Woj. 1 stopień (4 powiaty), IMGW-PIB wydał ostrzeżenie drugiego stopnia o intensywnych opadach śniegu
Uwagi	Brak.
Zjawisko/Stopień zagrożenia	Intensywne opady śniegu/1
Obszar (w nawiasie numer ostrzeżenia dla powiatu)	powiaty: cz. stożowski(9), myszkowski(9), zawierciański(10)
Ważność	od godz. 11:00 dnia 03.02.2023 do godz. 21:00 dnia 03.02.2023
Prawdopodobieństwo	80%
Przebieg	Prognozowane są opady śniegu powodujące przyrost pokrywy śnieżnej o około 10 cm.
SMS	IMGW-PIB OSTRZEŻENIA: NIEG/1 1 stopień (3 powiaty) od 11:00/03.02 do 21:00/03.02.2023 przyrost pokrywy około 10 cm. Dotyczy powiatów: cz. stożowski, myszkowski i zawierciański.
RSO	Woj. 1 stopień (3 powiaty), IMGW-PIB wydał ostrzeżenie pierwszego stopnia o intensywnych opadach śniegu
Uwagi	Brak.
Zjawisko/Stopień zagrożenia	Silny wiatr/1
Obszar (w nawiasie numer ostrzeżenia dla powiatu)	powiaty: b. dziński(10), bielski(19), Bielsko-Biała(19), bieruńsko-łódzki(11), Bytom(8), Chorzów(8), cieszyński(19), Cz. stożowa(10), cz. stożowski(10), D. browa Górnica(10), Gliwice(8), gliwicki(8), Jastrzębie-Zdrój(13), Jaworzno(10), Katowice(8), kłobucki(10), lubliniecki(9), mikołowski(9), Mysłowice(9), myszkowski(10), Piekary 1 stopień(8), pszczyński(13), raciborski(11), Ruda 1 stopień(8), rybnicki(11), Rybnik(11), Siemianowice 1 stopień(8), Sosnowiec(9), wi. tochłowski(8), tarnogórski(9), Tychy(10), wodzisławski(11), Zabrze(8), zawierciański(11), żyry(11), żywiecki(19)
Ważność	od godz. 16:00 dnia 03.02.2023 do godz. 07:00 dnia 04.02.2023
Prawdopodobieństwo	80%
Przebieg	Prognozuje się wystąpienie silnego wiatru o średniej prędkości do 45 km/h, w porywach do 75 km/h, z zachodu i północnego zachodu.
SMS	IMGW-PIB OSTRZEŻENIA: WIATR/1 1 stopień (wszystkie powiaty) od 16:00/03.02 do 07:00/04.02.2023 prędkość do 45 km/h, porywy do 75 km/h, W i NW. Dotyczy powiatów: wszystkie powiaty.



Instytut Meteorologii i Gospodarki Wodnej - Państwowy Instytut Badawczy
Biuro Prognoz Meteorologicznych w Krakowie
30-215 Kraków ul. Piotra Borowego 14
tel: 12-6398150, fax: 12-4251973
email: meteo.krakow@imgw.pl
www: www.imgw.pl

RSO	Woj. łódzkie (wszystkie powiaty), IMGW-PIB wydał ostrzeżenie pierwszego stopnia o silnym wietrze
Uwagi	Brak.
<p>Opracowanie niniejsze i jego format, jako przedmiot prawa autorskiego podlega ochronie prawnej, zgodnie z przepisami ustawy z dnia 4 lutego 1994r o prawie autorskim i prawach pokrewnych (dz. U. z 2006 r. Nr 90, poz. 631 z późn. zm.). Wszelkie dalsze udostępnianie, rozpowszechnianie (przedruk, kopiowanie, wiadomości sms) jest dozwolone wyłącznie w formie dosłownej z bezwzględnym wskazaniem źródła informacji tj. IMGW-PIB.</p>	