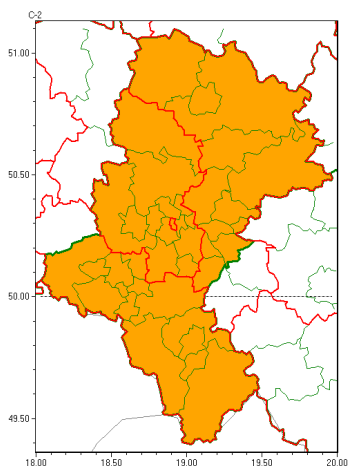


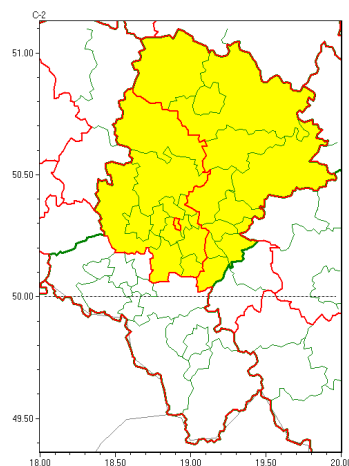


Zasięg ostrzeżeń w województwie

Burze z gradem  
2022-05-20 11:49



Silny wiatr  
2022-05-20 11:49



**WOJEWÓDZTWO ŁÓDZKIE**  
**OSTRZEŻENIA METEOROLOGICZNE ZBIORCZO NR 86**  
**WYKAZ OBSZARÓW ZUJCIANYCH OSTRZEŻENIAMI**  
**o godz. 11:49 dnia 20.05.2022**

<b>Zjawisko/Stopień zagrożenia</b>	Burze z gradem/2
<b>Obszar (w nawiasie numer ostrzeżenia dla powiatu)</b>	powiaty: wiatrychowski(38)
<b>Ważność</b>	od godz. 18:00 dnia 20.05.2022 do godz. 07:00 dnia 21.05.2022
<b>Prawdopodobieństwo</b>	80%
<b>Przebieg</b>	Prognozowane są burze, którym miejscami będą towarzyszyć opady deszczu początkowo od 10 mm do 15 mm, w nocy od 15 mm do 25 mm oraz porywy wiatru początkowo do 70 km/h, lokalnie do 80 km/h, a w nocy do 90 km/h, lokalnie do 100 km/h. Miejscami możliwy grad. Największe prawdopodobieństwo wystąpienia burz z silnymi zjawiskami dotyczy będzie godzin nocnych.
<b>SMS</b>	IMGW-PIB OSTRZEŻENIA: BURZE Z GRADEM/2 Łódzkie (1 powiat) od 18:00/20.05 do 07:00/21.05.2022 deszcz w dzień 10-15 mm, porywy 80 km/h, grad, w nocy deszcz 15-25 mm, porywy 100 km/h. Dotyczy powiatów: wiatrychowski.
<b>RSO</b>	Woj. łódzkie (1 powiat), IMGW-PIB wydał ostrzeżenie drugiego stopnia o burzach z gradem
<b>Uwagi</b>	Ze względu na dynamiczny przebieg sytuacji ostrzeżenie może ulec zmianie.
<b>Zjawisko/Stopień zagrożenia</b>	Burze z gradem/2
<b>Obszar (w nawiasie numer ostrzeżenia dla powiatu)</b>	powiaty: białski(42), białski(39), Czerwonogóra(41), czerwonogórski(41), Dąbrowa Górnicza(42), Jaworzno(40), kłobucki(41), Mysłowice(39), myszkowski(41), Sosnowiec(41), zawierciański(42)



Instytut Meteorologii i Gospodarki Wodnej - Państwowy Instytut Badawczy

**Biuro Prognoz Meteorologicznych w Krakowie**

30-215 Kraków ul. Piotra Borowego 14

tel: 12-6398150, fax: 12-4251973

email: meteo.krakow@imgw.pl

www: www.imgw.pl

<b>Wa no</b>	od godz. 00:00 dnia 21.05.2022 do godz. 08:00 dnia 21.05.2022
<b>Prawdopodobie stwo</b>	80%
<b>Przebieg</b>	Prognozowane s burze, którym miejscami b d towarzyszy opady deszczu od 15 mm do 25 mm oraz porywy wiatru do 80 km/h, lokalnie do 90 km/h. Miejscami mo liwy grad.
<b>SMS</b>	IMGW-PIB OSTRZEGA: BURZE Z GRADEM/2 1skie (11 powiatów) od 00:00/21.05 do 08:00/21.05.2022 deszcz 15-25 mm, porywy 90 km/h, grad. Dotyczy powiatów: b dzi ski, bieru sko-l dzi ski, Cz stochowa, cz stochowski, D browa Górnicza, Jaworzno, kłobucki, Mysłowice, myszkowski, Sosnowiec i zawiercia ski.
<b>RSO</b>	Woj. 1skie (11 powiatów), IMGW-PIB wydał ostrze enie drugiego stopnia o burzach z gradem
<b>Uwagi</b>	Brak.
<b>Zjawisko/Stopie zagro enia</b>	Silny wiatr/1
<b>Obszar (w nawiasie numer ostrze enia dla powiatu)</b>	powiaty: b dzi ski(43), bieru sko-l dzi ski(40), Bytom(40), Chorzów(39), Cz stochowa(42), cz stochowski(42), D browa Górnicza(43), Gliwice(40), gliwicki(40), Jaworzno(41), Katowice(39), kłobucki(42), lubliniecki(41), mikołowski(39), Mysłowice(40), myszkowski(42), Piekary 1skie(41), Ruda 1ska(39), Siemianowice 1skie(40), Sosnowiec(42), wi tochłowice(39), tarnogórski(42), Tychy(39), Zabrze(39), zawiercia ski(43)
<b>Wa no</b>	od godz. 04:00 dnia 21.05.2022 do godz. 16:00 dnia 21.05.2022
<b>Prawdopodobie stwo</b>	80%
<b>Przebieg</b>	Prognozuje si wyst pienie silnego wiatru o redniej pr dko ci do 40 km/h, w porywach do 75 km/h, z zachodu i północnego zachodu.
<b>SMS</b>	IMGW-PIB OSTRZEGA: WIATR/1 1skie (25 powiatów) od 04:00/21.05 do 16:00/21.05.2022 pr dko do 40 km/h, porywy do 75 km/h, W i NW. Dotyczy powiatów: b dzi ski, bieru sko-l dzi ski, Bytom, Chorzów, Cz stochowa, cz stochowski, D browa Górnicza, Gliwice, gliwicki, Jaworzno, Katowice, kłobucki, lubliniecki, mikołowski, Mysłowice, myszkowski, Piekary 1skie, Ruda 1ska, Siemianowice 1skie, Sosnowiec, wi tochłowice, tarnogórski, Tychy, Zabrze i zawiercia ski.
<b>RSO</b>	Woj. 1skie (25 powiatów), IMGW-PIB wydał ostrze enie pierwszego stopnia o silnym wietrze
<b>Uwagi</b>	Brak.
<b>Zjawisko/Stopie zagro enia</b>	Burze z gradem/2
<b>Obszar (w nawiasie numer ostrze enia dla powiatu)</b>	powiaty: bielski(60), Bielsko-Biała(58), Bytom(39), Chorzów(38), cieszy ski(67), Gliwice(39), gliwicki(39), Jastrz bie-Zdrój(40), Katowice(38), lubliniecki(40), mikołowski(38), Piekary 1skie(40), pszczy ski(41), raciborski(39), Ruda 1ska(38), rybnicki(39), Rybnik(39), Siemianowice 1skie(39), tarnogórski(41), Tychy(38), wodzisławski(40), Zabrze(38), ory(39), ywiecki(67)
<b>Wa no</b>	od godz. 18:00 dnia 20.05.2022 do godz. 07:00 dnia 21.05.2022
<b>Prawdopodobie stwo</b>	80%



Instytut Meteorologii i Gospodarki Wodnej - Państwowy Instytut Badawczy

**Biuro Prognoz Meteorologicznych w Krakowie**

30-215 Kraków ul. Piotra Borowego 14

tel: 12-6398150, fax: 12-4251973

email: meteo.krakow@imgw.pl

www: www.imgw.pl

<b>Przebieg</b>	Prognozowane s burze, którym miejscami b d towarzyszy opady deszczu pocz tkowo od 10 mm do 15 mm, w nocy od 15 mm do 25 mm oraz porywy wiatru pocz tkowo do 70 km/h, lokalnie do 80 km/h, a w nocy do 90 km/h, lokalnie do 100 km/h. Miejscami mo liwy grad. Najwi ksze prawdopodobie stwo wyst pienia burz z silnymi zjawiskami dotyczy b dzie godzin nocnych.
<b>SMS</b>	IMGW-PIB OSTRZEGA: BURZE Z GRADEM/2 1 skie (24 powiatów) od 18:00/20.05 do 07:00/21.05.2022 deszcz w dzie 10-15 mm, porywy 80 km/h, grad, w nocy deszcz 15-25 mm, porywy 100 km/h. Dotyczy powiatów: bielski, Bielsko-Biała, Bytom, Chorzów, cieszy ski, Gliwice, gliwicki, Jastrz bie-Zdrój, Katowice, lubliniecki, mikołowski, Piekary 1 skie, pszczy ski, raciborski, Ruda 1 ska, rybnicki, Rybnik, Siemianowice 1 skie, tarnogórski, Tychy, wodzisławski, Zabrze, ory i ywiecki.
<b>RSO</b>	Woj. 1 skie (24 powiatów), IMGW-PIB wydał ostrze enie drugiego stopnia o burzach z gradem
<b>Uwagi</b>	Ze wzgl du na dynamiczny przebieg sytuacji ostrze enie mo e ulec zmianie.

Opracowanie niniejsze i jego format, jako przedmiot prawa autorskiego podlega ochronie prawnej, zgodnie z przepisami ustawy z dnia 4 lutego 1994r o prawie autorskim i prawach pokrewnych (dz. U. z 2006 r. Nr 90, poz. 631 z pó n. zm.).

Wszelkie dalsze udost pnianie, rozpowszechnianie (przedruk, kopiowanie, wiadomo sms) jest dozwolone wył cznie w formie dosłownej z bezwzgl dnym wskazaniem ródła informacji tj. IMGW-PIB.