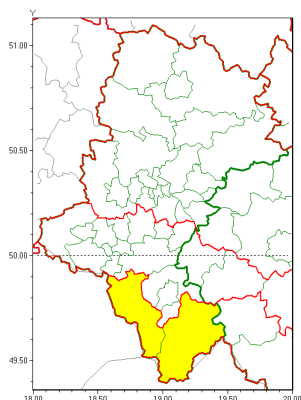


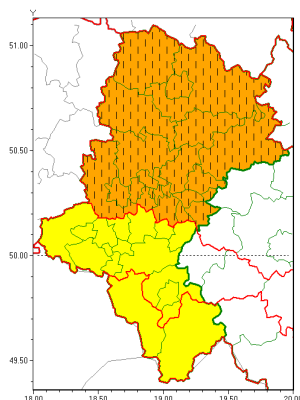


Zasięg ostrzeżeń w województwie

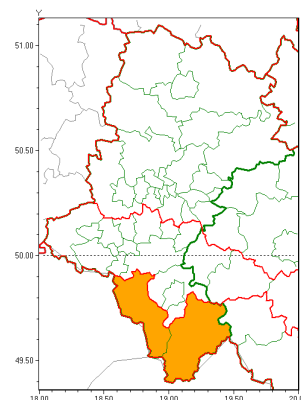
Intensywne opady śniegu
2022-01-17 12:28



Silny wiatr
2022-01-17 12:28



Zawieje/zamiecie śnieżne
2022-01-17 12:28



WOJEWÓDZTWO ŁÓDZKIE
OSTRZEŻENIA METEOROLOGICZNE ZBIORCZO NR 11
WYKAZ OBOWIĄZUJĄCYCH OSTRZEŻEŃ
o godz. 12:28 dnia 17.01.2022

Zjawisko/Stopień zagrożenia	Silny wiatr/2 ZMIANA
Obszar (w nawiasie numer ostrzeżenia dla powiatu)	powiaty: białski(4), Bytom(4), Chorzów(4), Częstochowa(4), częstochowski(4), Dąbrowa Górnicza(4), Gliwice(4), gliwicki(4), Jaworzno(4), Katowice(4), kłobucki(4), lubliniecki(4), Mysłowice(4), myszkowski(4), Piekary Śląskie(4), Ruda Śląska(4), Siemianowice Śląskie(4), Sosnowiec(4), wiatrychów(4), tarnogórski(4), Zabrze(4), zawierciański(4)
Ważność	od godz. 12:28 dnia 17.01.2022 do godz. 17:00 dnia 17.01.2022
Prawdopodobieństwo	80%
Przebieg	Prognozuje się wystąpienie wiatru o średniej prędkości od 40 km/h do 50 km/h, w porywach do 115 km/h, z zachodu i północnego zachodu.
SMS	IMGW-PIB OSTRZEŻENIA: WIATR/2 Łódzkie (22 powiatów) od 12:28/17.01 do 17:00/17.01.2022 prędkość do 50 km/h, porywy do 115 km/h, W i NW. Dotyczy powiatów: białski, Bytom, Chorzów, Częstochowa, częstochowski, Dąbrowa Górnicza, Gliwice, gliwicki, Jaworzno, Katowice, kłobucki, lubliniecki, Mysłowice, myszkowski, Piekary Śląskie, Ruda Śląska, Siemianowice Śląskie, Sosnowiec, wiatrychów, tarnogórski, Zabrze i zawierciański.
RSO	Woj. Łódzkie (22 powiatów), IMGW-PIB wydał ostrzeżenie drugiego stopnia o silnym wietrze
Uwagi	Brak.
Zjawisko/Stopień zagrożenia	Intensywne opady śniegu/1
Obszar (w nawiasie numer ostrzeżenia dla powiatu)	powiaty: cieszyński(7), żywiecki(7)
Ważność	od godz. 10:00 dnia 17.01.2022 do godz. 22:00 dnia 17.01.2022



Prawdopodobieństwo	70%
Przebieg	Prognozowane spadły niegłęboko powodując miejscami przyrost pokrywy śnieżnej o 10 cm do 15 cm.
SMS	IMGW-PIB OSTRZEGA: NIEG/1 1 skie (2 powiaty) od 10:00/17.01 do 22:00/17.01.2022 przyrost pokrywy 15 cm. Dotyczy powiatów: cieszyński i żywiecki.
RSO	Woj. 1 skie (2 powiaty), IMGW-PIB wydał ostrzeżenie pierwszego stopnia o intensywnych opadach śniegu
Uwagi	Brak.
Zjawisko/Stopień zagrożenia	Silny wiatr/1
Obszar (w nawiasie numer ostrzeżenia dla powiatu)	powiaty: bielski(5), Bielsko-Biała(5), bieruńsko-lędziński(4), cieszyński(6), Jastrzębie-Zdrój(4), mikołowski(4), pszczyński(4), raciborski(4), rybnicki(4), Rybnik(4), Tychy(4), wodzisławski(4), żory(4), żywiecki(6)
Ważność	od godz. 10:00 dnia 17.01.2022 do godz. 19:00 dnia 17.01.2022
Prawdopodobieństwo	80%
Przebieg	Prognozuje się wystąpienie wiatru o średniej prędkości od 35 km/h do 45 km/h, w porywach do 90 km/h. Wiatr zachodni, po południu skręcający na północno-zachodni.
SMS	IMGW-PIB OSTRZEGA: WIATR/1 1 skie (14 powiatów) od 10:00/17.01 do 19:00/17.01.2022 prędkość do 45 km/h, porywy do 90 km/h, W i NW. Dotyczy powiatów: bielski, Bielsko-Biała, bieruńsko-lędziński, cieszyński, Jastrzębie-Zdrój, mikołowski, pszczyński, raciborski, rybnicki, Rybnik, Tychy, wodzisławski, żory i żywiecki.
RSO	Woj. 1 skie (14 powiatów), IMGW-PIB wydał ostrzeżenie pierwszego stopnia o silnym wietrze
Uwagi	Brak.
Zjawisko/Stopień zagrożenia	Zawieje/zamiecie śnieżne/2
Obszar (w nawiasie numer ostrzeżenia dla powiatu)	powiaty: cieszyński(8), żywiecki(8)
Ważność	od godz. 10:00 dnia 17.01.2022 do godz. 19:00 dnia 17.01.2022
Prawdopodobieństwo	70%
Przebieg	Prognozowane są miejscami zawieje i zamiecie śnieżne spowodowane opadami śniegu i wiatrem o średniej prędkości od 35 km/h do 45 km/h, w porywach do 90 km/h, z zachodu i północno-zachodu.
SMS	IMGW-PIB OSTRZEGA: ZAMIEŚNIE NA/2 1 skie (2 powiaty) od 10:00/17.01 do 19:00/17.01.2022 wiatr 45 km/h, porywy 90 km/h. Dotyczy powiatów: cieszyński i żywiecki.
RSO	Woj. 1 skie (2 powiaty), IMGW-PIB wydał ostrzeżenie drugiego stopnia o zawiejach i zamieciach śnieżnych
Uwagi	Ostrzeżenie może być kontynuowane.



Instytut Meteorologii i Gospodarki Wodnej - Państwowy Instytut Badawczy

Biuro Prognoz Meteorologicznych w Krakowie

30-215 Kraków ul. Piotra Borowego 14

tel: 12-6398150, fax: 12-4251973

email: meteo.krakow@imgw.pl

www: www.imgw.pl

Dyurny synoptyk IMGW-PIB	Piotr Ramza
<p>Opracowanie niniejsze i jego format, jako przedmiot prawa autorskiego podlega ochronie prawnej, zgodnie z przepisami ustawy z dnia 4 lutego 1994r o prawie autorskim i prawach pokrewnych (dz. U. z 2006 r. Nr 90, poz. 631 z późn. zm.).</p> <p>Wszelkie dalsze udostępnianie, rozpowszechnianie (przedruk, kopiowanie, wiadomości sms) jest dozwolone wyłącznie w formie dosłownej z bezwzględnym wskazaniem źródła informacji tj. IMGW-PIB.</p>	