

I. Obiekt
BUDYNEK MIESZKALNO-USŁUGOWY

2. Czas powstania
**IV ćwierć
XIX wieku**

3. Miejscowość
MYSŁOWICE

II. Zdjęcie rzut przekrój sytuacja orientacyjna



4. Adres **ulica Kacza 2**
KW XX76 Miasto rej.
2074, nr mapy 8
nr hipoteczny **działka 938/113**

5. Przynależność administracyjna
województwo **katowickie**
gmina **miejaska**

6. Poprzednie nazwy miejscowości
**Mysłowitz
Myslowitz**

7. Przynależność administracyjna I.IV.1975 r.
województwo **katowickie**
powiat

8. Właściciel i jego adres
Skarb Państwa

9. Użytkownik i jego adres
**Elektrownia Jaworzno III
ul. Promienna 51
32-511 Jaworzno**

10. Rejestr zabytków

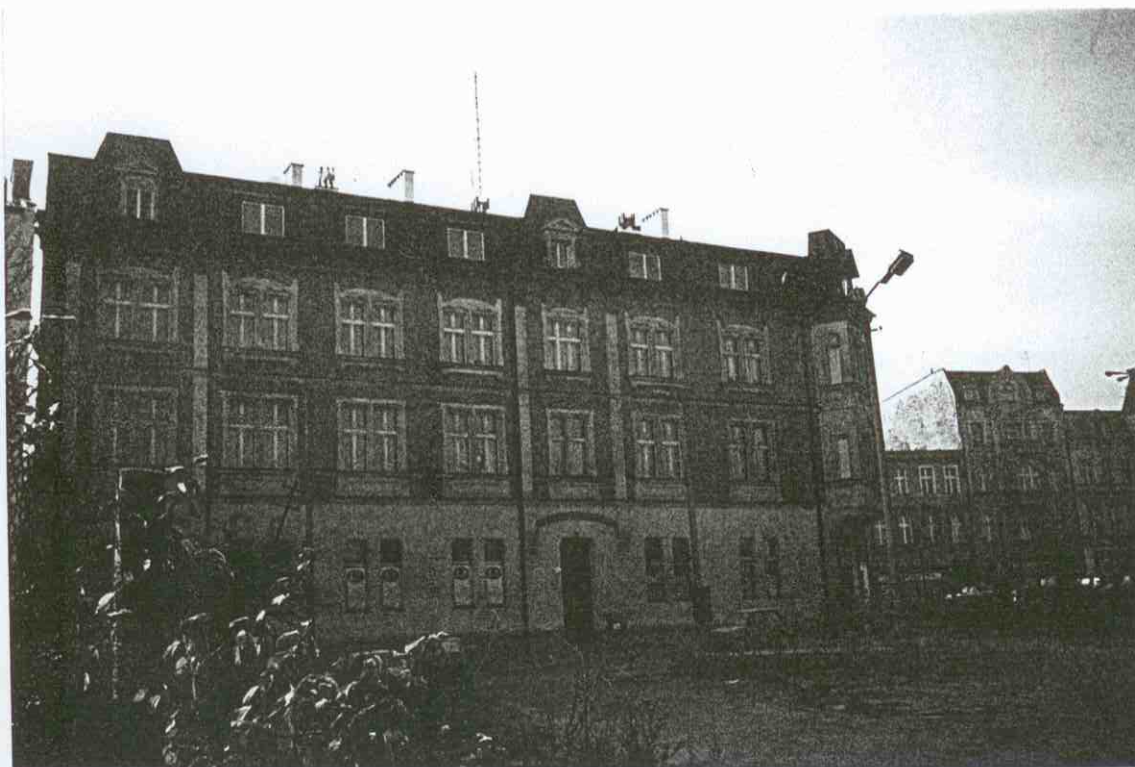
NrA/1510/92. data **21.12.1992**

<p>14. Kubatura 1954 m³</p>	<p>15. Powierzchnia użytkowa 630,32 m²</p>	<p>16. Przeznaczenie pierwotne Budynek mieszkalny z lokalami użytkowymi na parterze</p>	<p>17. Użytkowanie obecne Budynek mieszkalny z lokalami użytkowymi na parterze</p>
<p>18. Prace budowlane i konserwatorskie, ich przebieg i dokumentacja</p> <ul style="list-style-type: none"> - Remont kapitalny obiektu (nie w pełni wykonany): - "Projekt remontu kapitalnego" wykonany przez Miasto-projekt Katowice w 1983 roku pod kierunkiem mgr. inż. arch. J. Markiewicza Zakres prac (docelowy): - adaptacja parteru - zmiana wewnętrznej klatki schodowej - oddylatowanie od budynku przy Rynku 16 - wymiana stropów drewnianych na odcinkowe - wymiana stolarki okiennej (z zachowaniem rysunku) - wymiana więźby dachowej (z zachowaniem charakteru i kształtu) - pokrycie lukarn i pasa dachu między nimi blachą ocynkowaną - wymiana pokrycia dachowego z papy na blachę <p>- Wcześniejsze remonty nie są znane.</p>		<p>19. Stan zachowania (fundamenty, ściany zewnętrzne, ściany wewnętrzne, sklepienia, stropy konstrukcje dachowe, pokrycie dachu, wyposażenie i instalacje)</p> <p>Fundamenty - brak danych Ściany zewnętrzne - dobry (po konserwacji w 1983 roku) Ściany wewnętrzne - dobry (po konserwacji w 1983 roku) Sklepienia i stropy - dobry (po konserwacji w 1983 roku) Całość - dobry (po kapitalnym remoncie w 1983 roku)</p>	
		<p>20. Najpilniejsze postulaty konserwatorskie</p> <p>W przypadku przeprowadzenia kolejnego remontu należy dążyć do przywrócenia wyglądu obiektu z czasów jego powstania; według zachowanej fotografii z 1914 roku hełm przykrywający wykusz w narożniku miał inne proporcje, był o wiele wyższy, zakończony metalowym zwieńczeniem (zmienione zostało również pokrycie dachowe). Należy również dążyć do przywrócenia pierwotnego charakteru parteru oraz rysunku okien wykusza.</p>	

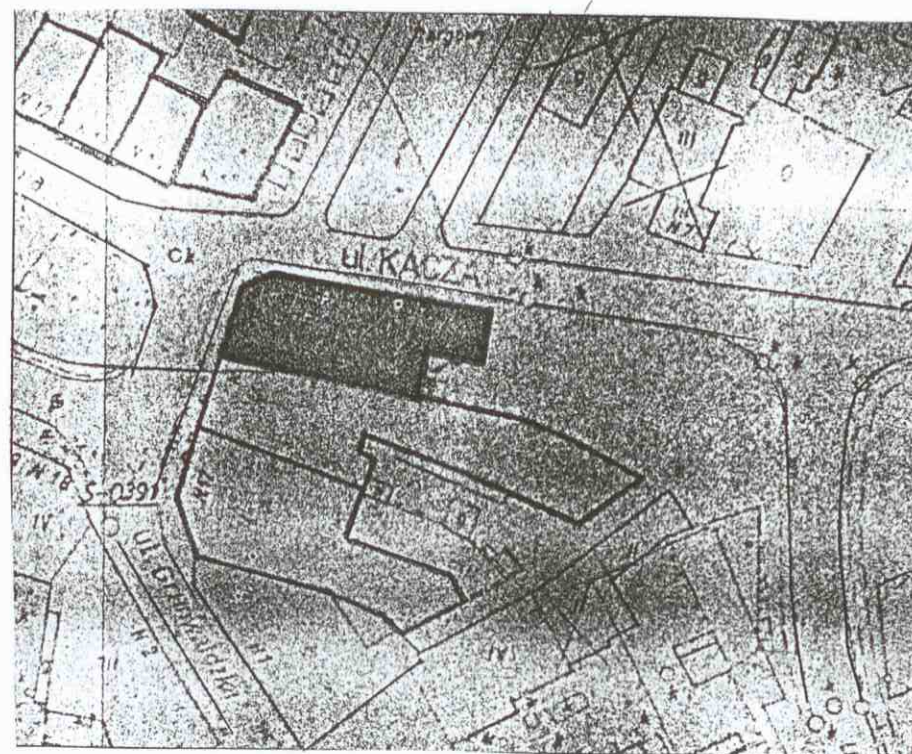
1. Miejscowość M Y S Ł O W I C E	2. Obiekt (nazwa jak w karcie) BUDYNEK MIESZKALNO-USŁUGOWY	3. Zawartość wkładki (nazwa obiektu lub materiału uzupełniającego) ulica Kacza 2 - historia obiektu
--	--	---

c. d. historia obiektu

Następuje gwałtowny rozwój miasta (spowodowany rozwojem przemysłu i powstaniem placzeń kolejowych), pociąga to za sobą powstanie grupy bogatszych mieszczan, mogących pozwolić sobie na budowę okazalszych domów. Powstają budynki użyteczności publicznej oraz kamienice kilkukondygnacyjne, o elewacjach nawiązujących do stylów historycznych (do takich zalicza się przedmiotowy obiekt). Projektantami tych budynków byli budowniczo- wie miejscowi, nieliczni z Katowic i Wrocławia.



ELEWACJA PÓŁNOCNA



SYTUACJA 1:100

Wkładkę założył: ...mgr...inż...arch...Ryszarda Rajnich-Walawender 1994,
(Imię, nazwisko, data)

Miejsce przechowywania negatywów: P50Z - ARCH. K-CE.....

1. Miejscowość

MYSŁOWICE

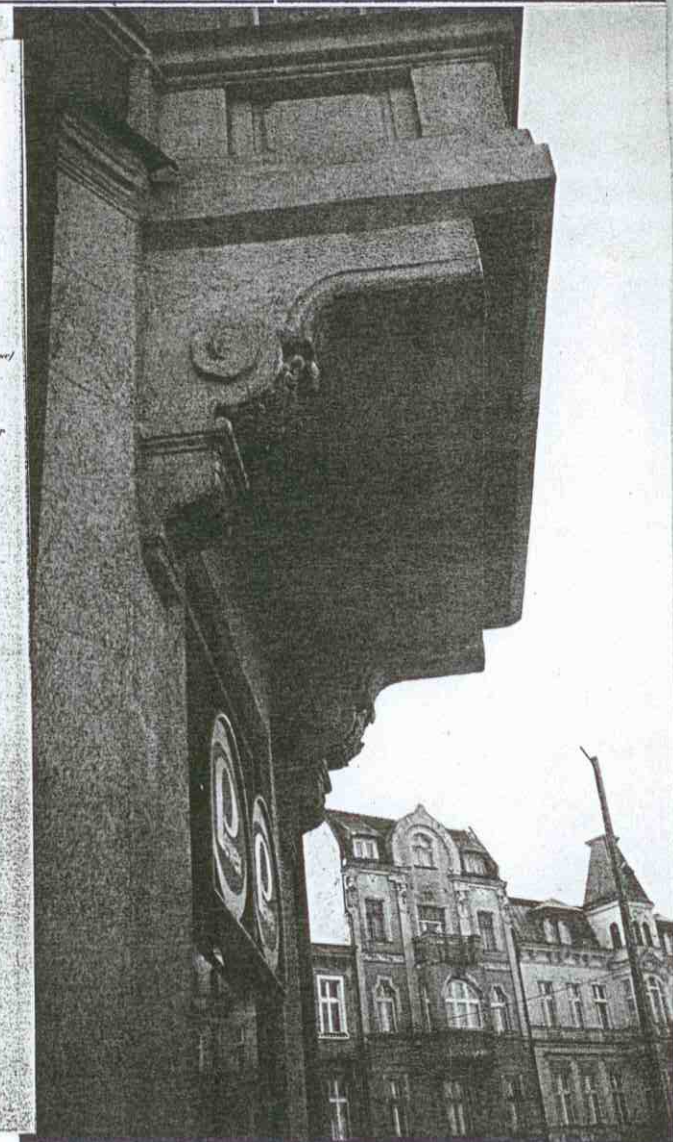
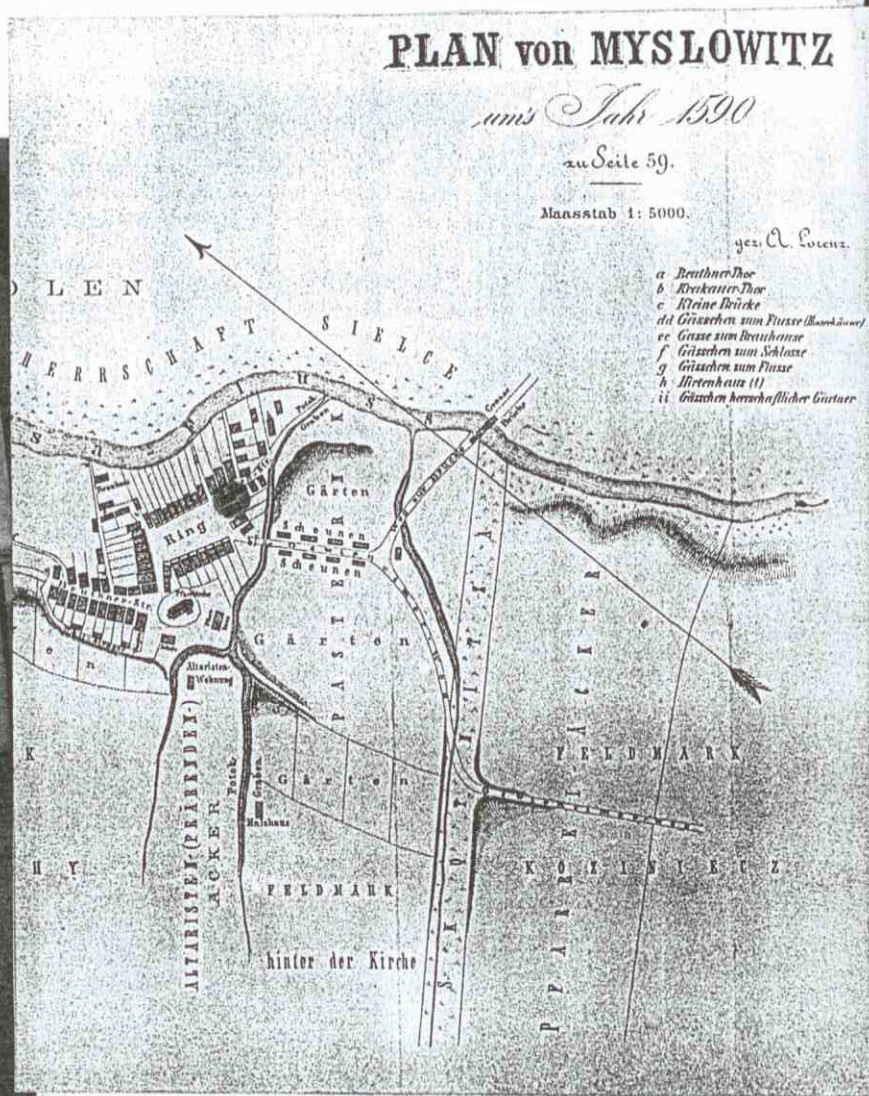
2. Obiekt (nazwa jak w karcie)

BUDYNEK MIESZK-USŁ

3. Zawartość wkładki (nazwa obiektu lub materiału uzupełniającego)

ul. Kacza 2

zdjęcia, plany



Wkładkę założył:

FR. ELEWACJI PN

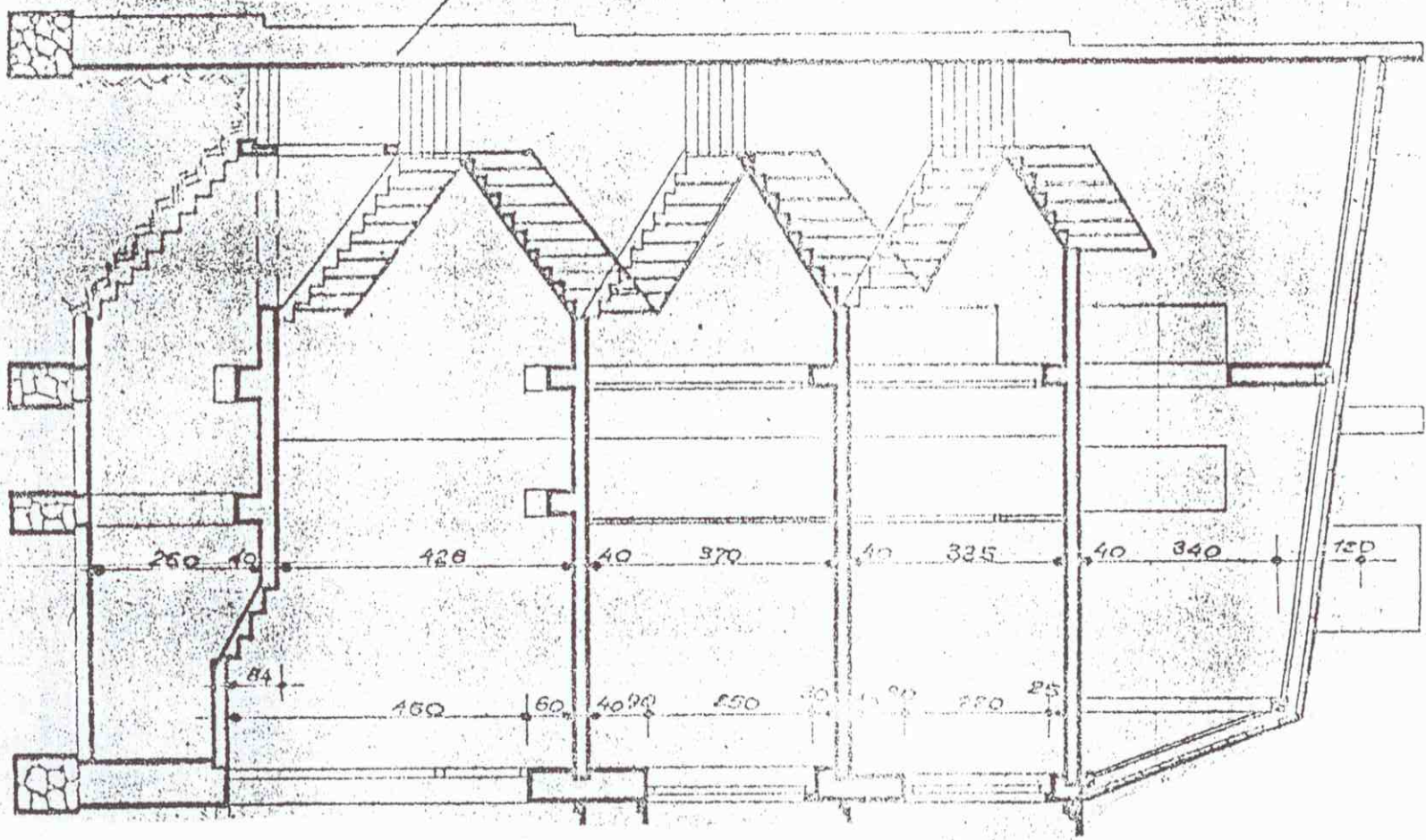
maj. inż. arch. RYSZARDA RAJNICH-WALAWENDER -1994-

(imię, nazwisko, data)

Miejsce przechowywania negatywów: PSOZ-ARCH. K-CF

BALKON W NAROŻNIKU

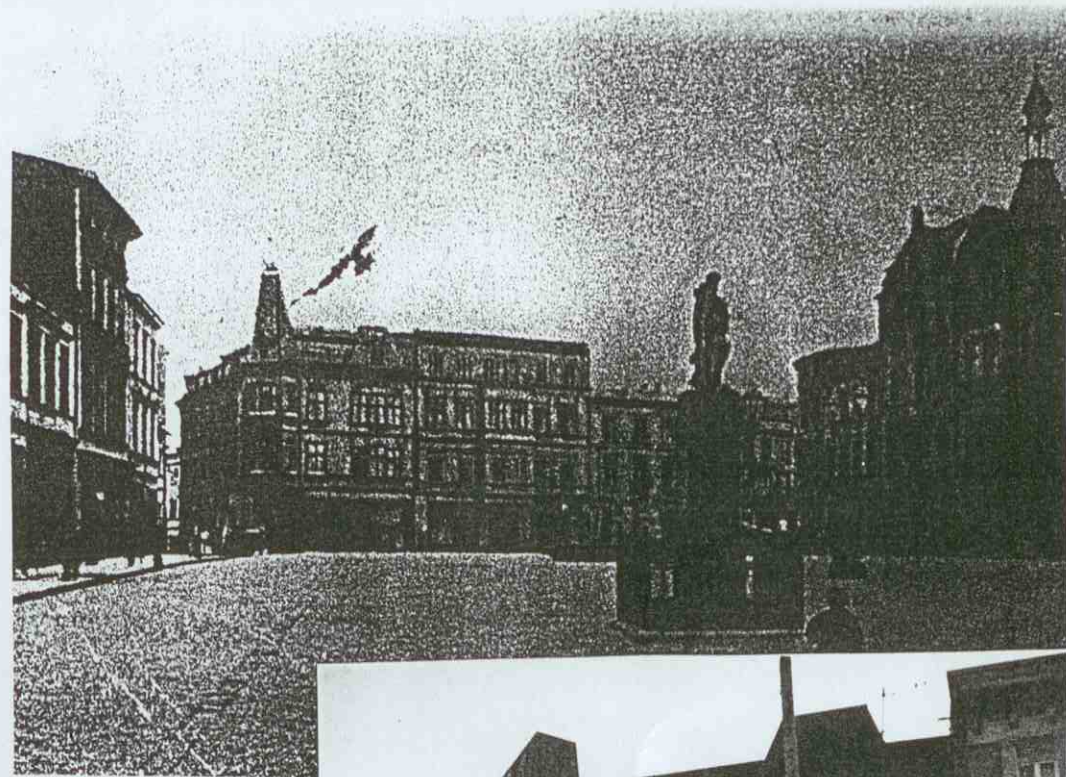
ŚCIANA BUDYNKU RYNEK NR 16



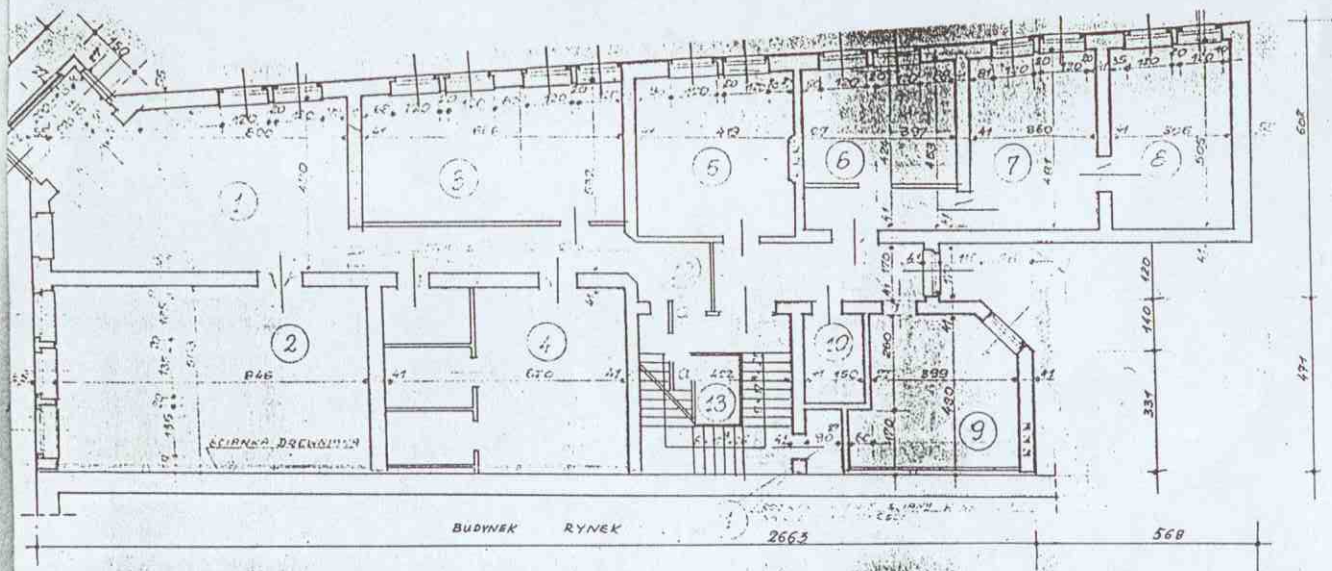
PRZEKRÓJ POPRZECZNY



FR. ELEWACJI Pd



RYNEK - STAN PRZED 1911.



INWENTARYZACJA - RZUT

PIĘTRA

ELEWACJA Pd



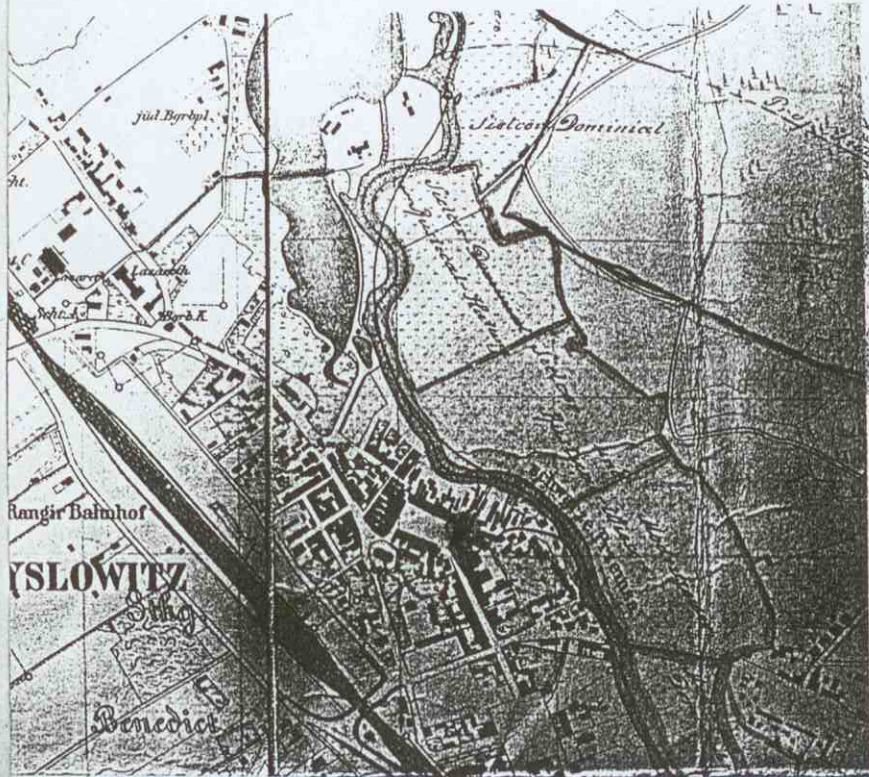


NAROŻNIK Pn-ZACH

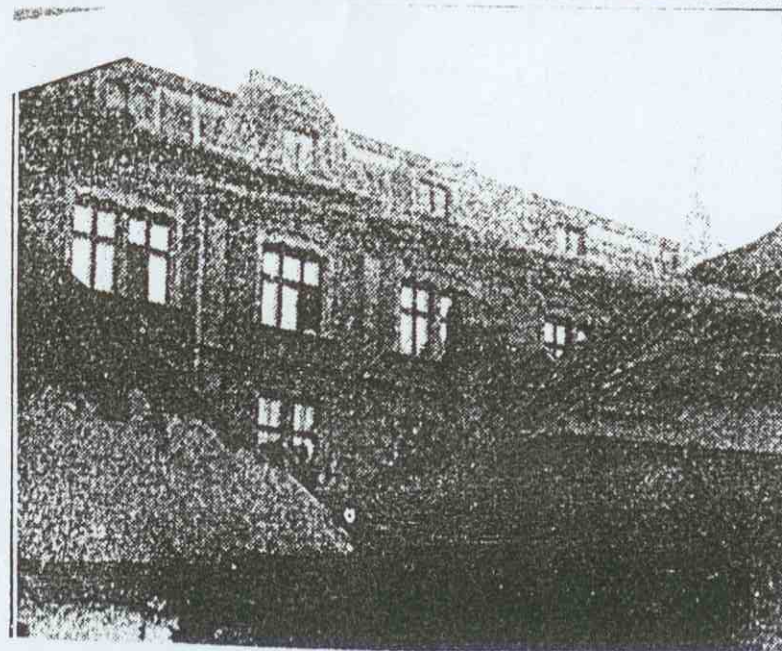
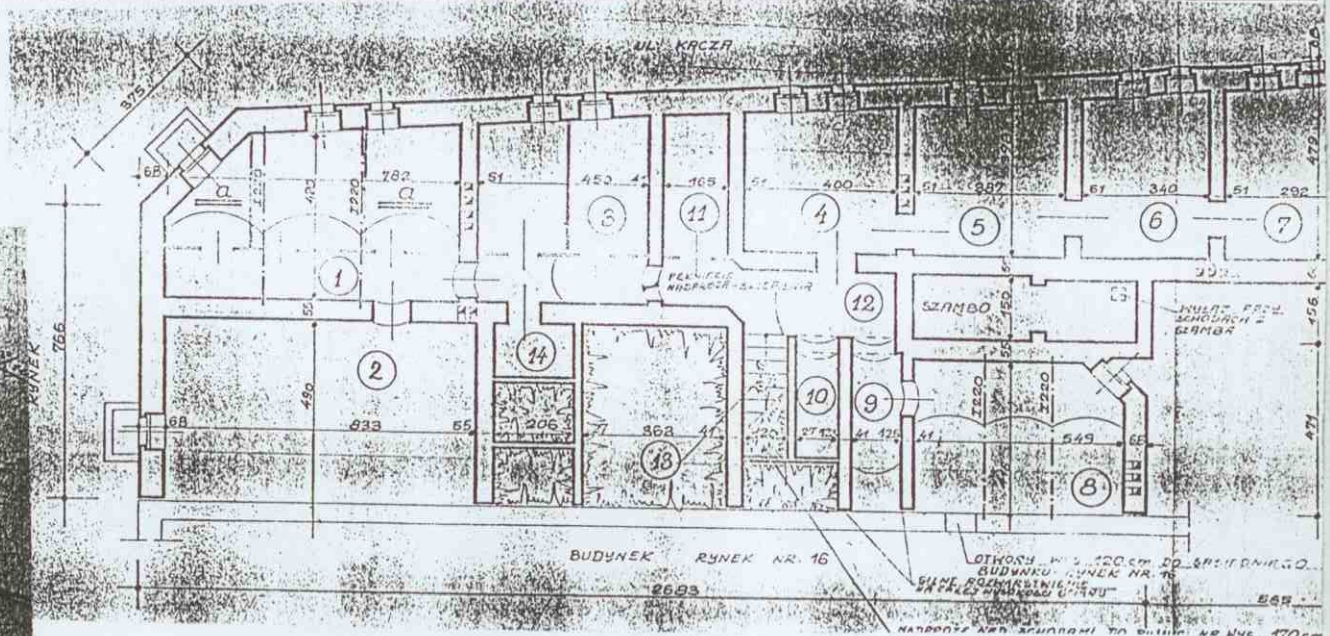


WEJŚCIE DO BUDYNKU

1. Miejscowość MYSŁOWICE	2. Obiekt (nazwa jak w karcie) BUDYNEK MIESZK-USŁ	3. Zawartość wkładki (nazwa obiektu lub materiału uzupełniającego) ul. Kacza 2 plany, archiwalia
------------------------------------	---	--



1882r.



RZUT PIWNIC

1910r.

Wkładkę założył: mgr inż. arch. RYSZARDA RAJNICH-WALAWENDER - 1994.
(imię, nazwisko, data)

Miejsce przechowywania negatywów: PSOZ-ARCH K-CE

<p>14. Kubatura 1954 m³</p>	<p>15. Powierzchnia użytkowa 630,32 m²</p>	<p>16. Przeznaczenie pierwotne Budynek mieszkalny z lokalami użytkowymi na parterze</p>	<p>17. Użytkowanie obecne Budynek mieszkalny z lokalami użytkowymi na parterze</p>
<p>18. Prace budowlane i konserwatorskie, ich przebieg i dokumentacja</p> <ul style="list-style-type: none"> - Remont kapitalny obiektu (nie w pełni wykonany): - "Projekt remontu kapitalnego" wykonany przez Miasto-projekt Katowice w 1983 roku pod kierunkiem mgr. inż. arch. J. Markiewicza Zakres prac (docelowy): - adaptacja parteru - zmiana wewnętrznej klatki schodowej - oddylatowanie od budynku przy Rynku 16 - wymiana stropów drewnianych na odcinkowe - wymiana stolarki okiennej (z zachowaniem rysunku) - wymiana więźby dachowej (z zachowaniem charakteru i kształtu) - pokrycie lukarn i pasa dachu między nimi blachą ocynkowaną - wymiana pokrycia dachowego z papy na blachę - Wcześniejsze remonty nie są znane. 		<p>19. Stan zachowania (fundamenty, ściany zewnętrzne, ściany wewnętrzne, sklepienia, stropy konstrukcje dachowe, pokrycie dachu, wyposażenie i instalacje)</p> <p>Fundamenty - brak danych Ściany zewnętrzne - dobry (po konserwacji w 1983 roku) Ściany wewnętrzne - dobry (po konserwacji w 1983 roku) Sklepienia i stropy - dobry (po konserwacji w 1983 roku) Całość - dobry (po kapitalnym remoncie w 1983 roku)</p>	
		<p>20. Najpilniejsze postulaty konserwatorskie</p> <p>W przypadku przeprowadzenia kolejnego remontu należy dążyć do przywrócenia wyglądu obiektu z czasów jego powstania; według zachowanej fotografii z 1914 roku hełm przykrywający wykusz w narożniku miał inne proporcje, był o wiele wyższy, zakończony metalowym zwieńczeniem (zmienione zostało również pokrycie dachowe). Należy również dążyć do przywrócenia pierwotnego charakteru parteru oraz rysunku okien wykusza.</p>	

21. Akta archiwalne (rodzaj akt, numer i miejsce przechowywania)

- Fot. nr 8 - plan
- Fot. nr 12 - plan
- Fot. nr 26 - plan
- Fot. nr 27 - plan

24. Uwagi różne

25. Opracował:

tekst mgr inż. arch. Ryszarda Rajnich-Walawender
imię, nazwisko, data, podpis

plany, rysunki mgr inż. arch. Ryszarda Rajnich-Walawender
imię, nazwisko, data, podpis

zdjęcia, fotogr. mgr inż. arch. Ryszarda Rajnich-Walawender
imię, nazwisko, data, podpis

miejsca przechowywania negatywów PSOZ KATOWICE - ARCH

Karta po wypełnieniu podlega ochronie na podstawie przepisu prawa autorskiego

22. Bibliografia

- M. Bogucka, H. Samsonowicz: Dzieje miast i mieszczaństwa w Polsce przedrozbiorowej, Warszawa 1986.
- S. Glochowski: Studia nad miastami i wsiami śląskimi, Opole 1967.
- Górny Śląsk i Zagłębie w dawnych opisach. Wiek XX. Oprac. A. Zieliński, Katowice 1984.
- A. Kudła: Rozwój przestrzenny miasta. W: Szkice z dziejów Mysłowic. Pod red. W. Długoborskiego, Katowice 1961.
- A. Kudła: Przestrzeń miejska, jej zabudowa i zagospodarowanie. W: Mysłowice. Zarys rozwoju miasta. Praca zbiorowa pod red. W. Długoborskiego, Katowice 1977.
- Mysłowice. Dokumentacja historyczno-urbanistyczna. Pracownia Sztuk Plastycznych, Kraków 1988.

23. Źródła ikonograficzne i fotografia (rodzaj, miejsca przechowywania, sygnatury)

- Mysłowice - Rynek - widokj na pierzeje: wschodnią (na wprost) - pocztówka kolorowa sprzed 1914 roku
- Mysłowice - resztki drewnianej zabudowy - fotografia z około 1910 roku.

26. Adnotacje o inspekcjach, informacje o zmianach (daty, imiona i nazwiska wypełniających)

27. Załączniki 3 sztuki.