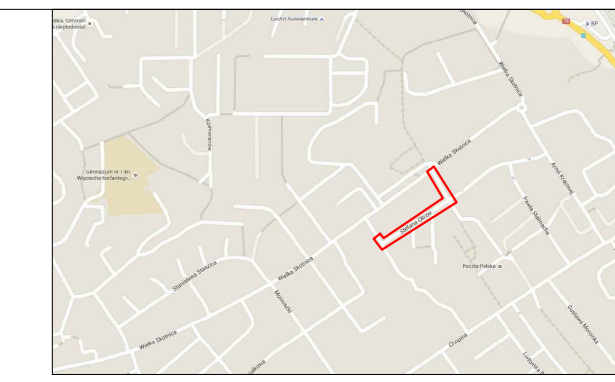
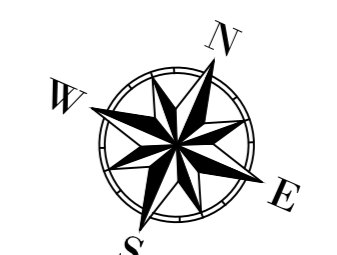


z wymaga...
 Mapa została wykonana
 obciążen służebności
 ID: G.G0.6640.
 Miasto: Mysłów
 Obręb: 0007 I
 Sekcje ukł...
 Data: 23.07

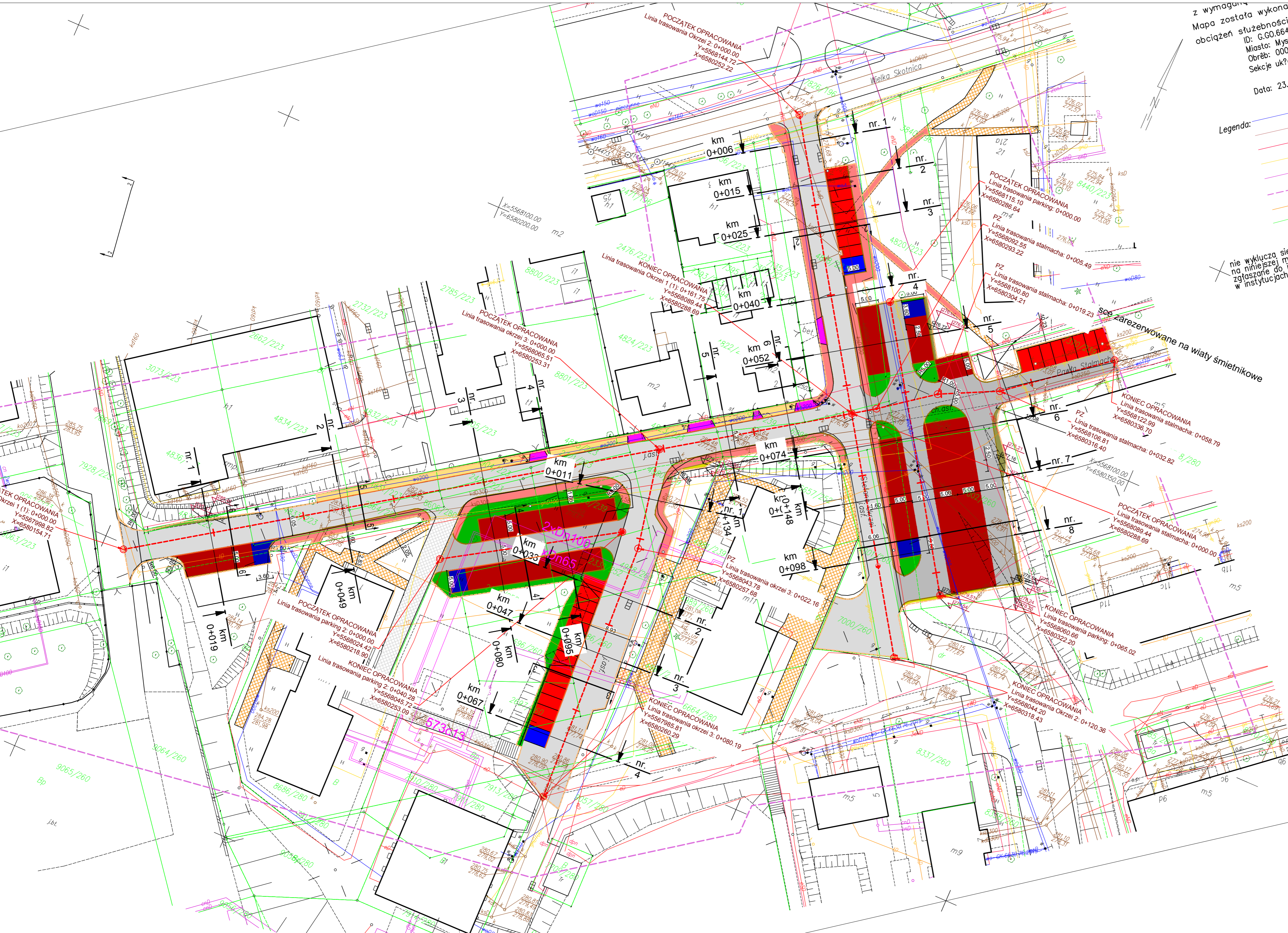


Legenda:

- obszar oddziaływania obiektu budowlanego określony na podstawie Rozp. Ministra Transportu i Gospodarki Morskiej z dnia 2 marca 1999 r. w sprawie warunków technicznych jakim powinny odpowiadać drogi publiczne i ich usytuowanie Dz. U. 1999 nr 43, poz. 430z późn. zmianami
- zakres opracowania
- zakres wniosku o pozwolenie na budowę
- █ Chodnik nawierzchnia z kostki betonowej koloru szarego
- █ Remontowana jezdnia asfaltowa
- █ Jezdnie manewrowe - nawierzchnia z kostki betonowej koloru szarego
- █ Stanowiska postojowe - nawierzchnia z kostki betonowej koloru grafitowego
- █ Stanowiska postojowe - nawierzchnia z kostki betonowej malowanej na niebiesko
- █ Utwardzenie terenu - nawierzchnia z płyt azurowych
- █ Utwardzenie terenu - nawierzchnia z płyt azurowych malowanych na niebiesko
- █ Skarpa nasypu
- █ Skarpa wykopu
- █ Zieleniec
- █ Zjazdy indywidualne - nawierzchnia z kostki betonowej koloru czerwonego
- █ Pobocze utwardzone - nawierzchnia z kostki azurowej
- █ Krawężnik betonowy 15 x 30 cm
- █ Obrzeże betonowe 8 x 30 cm
- █ Krawężnik betonowy najazdowy 15x22 cm
- ↕ rzędne terenu istniejącego
- ↕ rzędne terenu projektowanego
- drzewa zinventaryzowane
- █ Chodniki wymagające remontu we własności Mysłowickiej Spółdzielni Mieszkaniowej - objęte odrębnym opracowaniem
- █ Jezdnia wymagająca remontu we własności Mysłowickiej Spółdzielni Mieszkaniowej - objęte odrębnym opracowaniem
- sieć wodociągowa
- sieć kanalizacyjna
- sieć elektroenergetyczna
- sieć teletechniczna
- sieć gazowa
- granica działki
- zakres aktualizacji
- lokalizacja przekrojów wg rysunku 2.4

Elementy projektowane

Elementy istniejące



FIRMA "ABS-OCHRONA ŚRODOWISKA" SPÓŁKA Z O.O. <small>40-169 Katowice, ul. Wesołowa 14, tel./fax 209015</small>		Inwestor: Gmina Mysłów, ul. Powstańców 1, 41-400 Mysłów			
		Lokalizacja inwestycji: Jednostka ewidencyjna: 247001, 1 Mysłów Obręb: 0007 <small>nr działki: 7826194; 4818223; 4820223; 7170228; 7002289; 7000289; 7001289; 6999239; 6980239; 4821239; 4823233; 4880239; 4825233; 2321223; 2320239; 2330232; 4886260; 2904223; 2428223; 8606280; 2432232; 2896260; 2897280; 7913280; 9057280; 4831223; 2864223; 4833223; 4835223; 7920223.</small>			
Nazwa inwestycji: Przebudowa ul. Stefana Okrzei w Mysławicach					
Nazwa rysunku: Plan zagospodarowania terenu					
Zespół autorski	Nr uprawnień	Specjalność	Data	Podpis	Data opracowania:
Projektant: Mgr inż. Grzegorz Durczyński	5217/13	drogowa	kwiecień 2017		13 kwietnia 2017
Sprawdzający: inż. Zbigniew Zareba	1792/94	drogowa	kwiecień 2017		Skala: 1 : 500
					nr rys 2.0